



COMUNE DI RAVENNA

Area Infrastrutture Civili

Servizio Strade U.O. Strade Centro / Sud e Ciclo Idrico Integrato

Via Berlinguer n. 58 - 48124 Ravenna - Italy

Tel. 0544 - 482733 fax 0544 - 482726

E-mail principato@comune.ra.it

PEC strade.comune.ravenna@legalmail.it

ALLEGATO B

CARATTERISTICHE PADIGLIONI FRUTTERIA, FIORISTA, PIADINA

Padiglione "P1" PIADINA delle dimensioni pari a 8,20x2,90 = mq 23,78

Padiglione "P2" FIORISTA delle dimensioni pari a 7,20x2,90 = mq 20,88

Padiglione "P3" FRUTTERIA e PRODOTTI SIMILARI delle dimensioni esterne pari a 8,20x2,90 = mq 23,78.

I padiglioni previsti lungo la via G. Rasponi nell'ambito della riqualificazione di Piazza Kennedy dovranno avere dimensioni e tipologia degli elementi costituenti conformi ai padiglioni già realizzati lungo la via D'Azeglio e in particolare:

GLI ELEMENTI STRUTTURALI :

- struttura portante realizzata con profilati metallici e lamiere pressopiegate, zincati, di spessori variabili ed opportunamente dimensionati,
- basamento costituito da intelaiatura metallica con tubolari zincati, lamiera inferiore di protezione, isolamento termico realizzato mediante 70 mm di polistirene ad alta densità (riutilizzabile e riciclabile al 100%) ed elevata capacità di isolamento termico $\lambda = 0.032$ W/mk, getto in cemento armato tipo LECA CLS1400 con rete elettrosaldata maglia 10x10 filo 5 mm spessore cm 4,
- pavimentazione in piastrelle di gres fine porcellanato costituite da una massa omogenea e compatta, ottenute per pressatura a secco d'impasto atomizzato derivante da miscele di minerali caolinici, feldspati e inerti di bassissimo tenore di ferro,
- copertura piana costituita da intelaiatura metallica opportunamente dimensionata, isolamento termico realizzato con pannelli sandwich dello spessore di mm 50 e impermeabilizzazione con doppia guaina; finitura mediante applicazione di protettivo bianco "White Reflex",

GLI ELEMENTI ARCHITETTONICI :

- pareti con vetrine, realizzate a illuminazione verticale con plafoniere al neon, apertura dall'esterno, vetri camera 10/11-9-6/7 (senza serrande), parete interna coibentata con doppia lamiera zincata preverniciata interna esterna, isolamento interno spessore 50 mm ed esposizione con cristalli,
- ingressi mediante porta ad un'anta battente o scorrevole in vetro camera 10/11-9-6/7, con sistema di apertura automatizzato a fotocellula o manuale,
- vetrate fisse a tutta altezza con vetro camera 10/11-9-6/7;
- sistema di ombreggiamento su vetrate mediante pannelli frangisole aventi telai in alluminio estruso anodizzato e pannelli forati (fissi o con sistema di scorrimento manuale),
- apertura a vasistas in corrispondenza delle vetrate fisse con vetro camera 10/11-9-6/7,
- apertura scorrevole in corrispondenza delle vetrate fisse con vetro camera 10/11-9-6/7,
- serramenti in profili di alluminio a taglio termico verniciati a polvere,
- pareti cieche formate da doppio pannello coibentato interno ed esterno. Spessore pannello esterno 30 mm, profili correnti in acciaio 30x50mm, spessore pannello interno 50 mm;



Progettazione, programmazione, affidamento, direzione lavori dei lavori pubblici e delle manutenzioni; gestione espropri.



- finitura esterna pareti cieche mediante lastre ceramiche fini spessore 3,3 mm di altezza 1000mm (dimensioni e tipologia come da padiglioni già realizzati lungo la via D'Azeglio),
- profilo superiore perimetrale, colonne d'angolo e fascia porta indicazione commerciale in acciaio verniciato.
- zoccolatura perimetrale inferiore in acciaio inox.
- controsoffitto in pannelli di fibra minerale bianchi termoisolanti della misura 60x60, certificati REI 120, e intelaiatura con montanti bianchi in alluminio,
- impianto elettrico realizzato secondo le Norme CEI e legge 37/08 e successive modifiche,
- illuminazione interna e dell'insegna luminosa, realizzata con plafoniere al neon,
- punti luce interni con prese varie e quadro elettrico settorializzato,
- verniciatura di tutte le parti metalliche con smalti ad alta resistenza ed elasticità del tipo bi componente, previa campionatura da sottoporre per relativa autorizzazione,
- Essiccamento a forno e Primer aggrappante epossidico;
- Lamiere, giunti, angolari e quant'altro necessario per compensazione;
- Tamponamento tra la soletta in c.a. e il padiglione
- Predisposizione di una nicchia con apertura dall'esterno sulla parete per alloggiamento del gruppo di misura e degli impianti meccanici

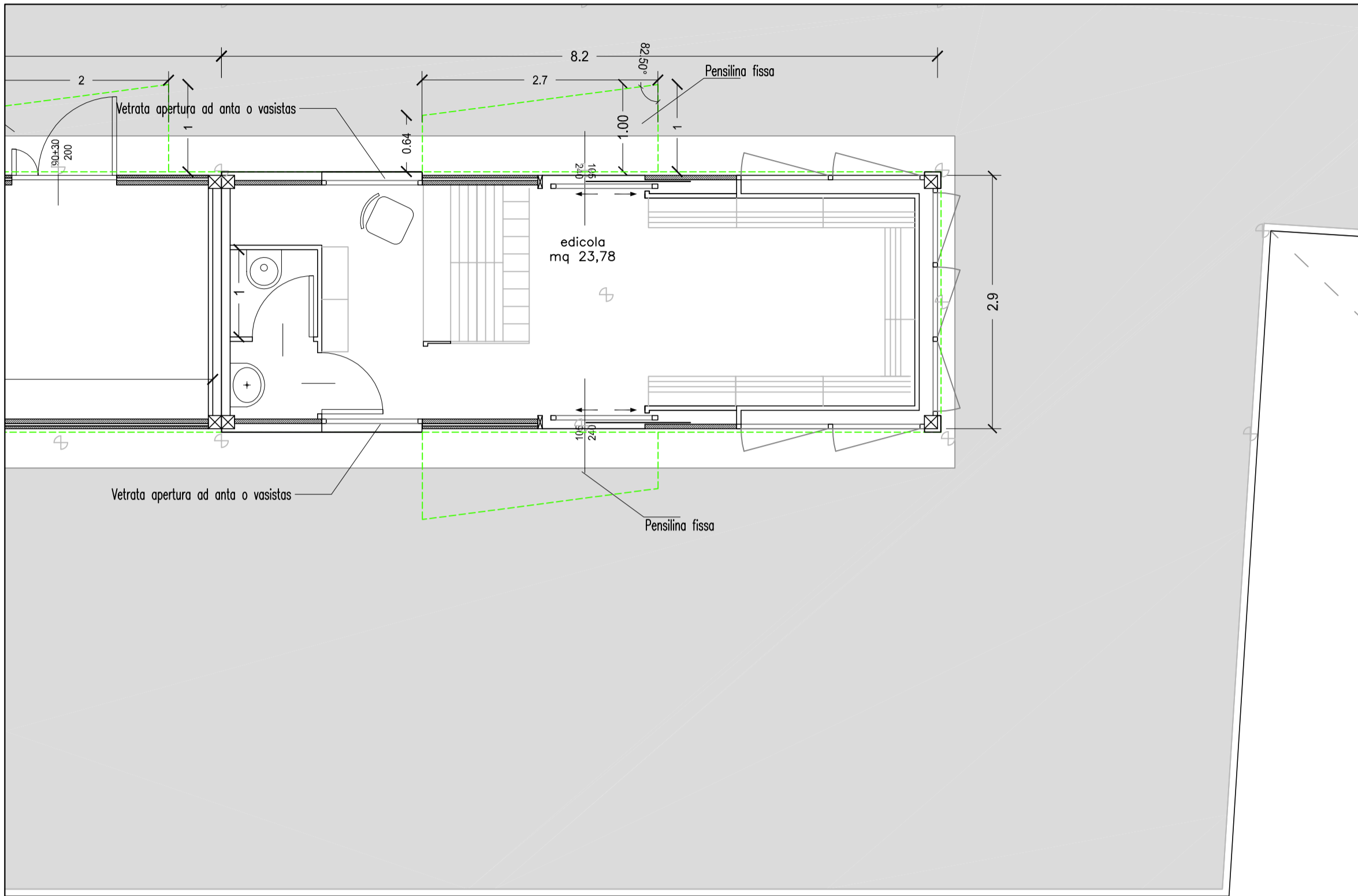
SONO DA SOTTOPORRE PER APPROVAZIONE AI TECNICI DEL SERVIZIO STRADE:

- gli elaborati architettonici.
- gli elaborati d'officina e strutturali per deposito pratica sismica;
- la campionatura dei colori e dimensioni e tipologia dei materiali di finitura (piastrelle ceramiche, lamiere, ..)

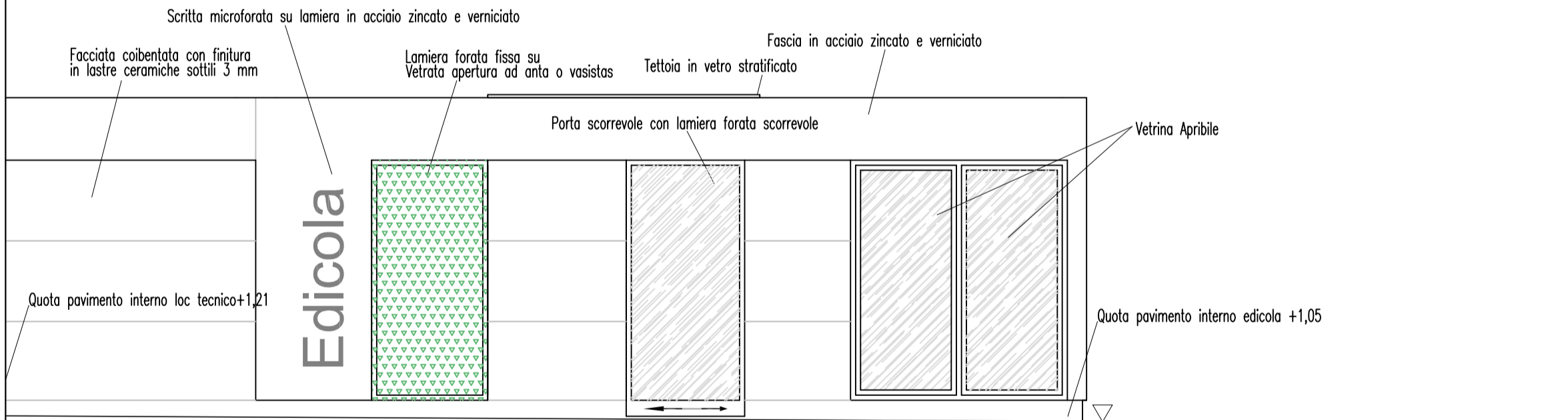
SONO INOLTRE ONERI DEL CONCESSIONARIO:

- trasporto e montaggio realizzato semplicemente appoggiando al terreno il padiglione, su apposite piastre autolivellanti in acciaio zincato senza che questo necessiti di alcun tipo di ancoraggio;
- richieste permessi, autorizzazioni e assistenze al trasporto e alla posa e montaggio.
- realizzazione di soletta in c.a. di fondazione sp. Cm 30;
- opere murarie e allacciamenti vari alle reti esistenti (idrici, fognari ecc.);

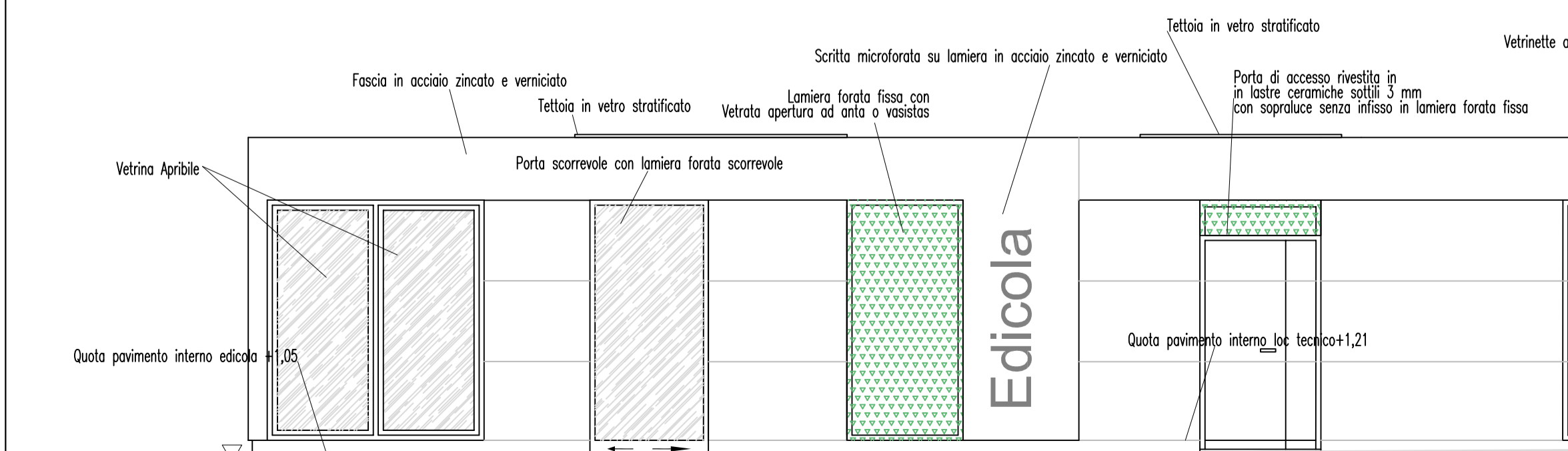
ALLEGATO B - SCHEMATIPO PADIGLIONE ESISTENTE LUNGO VIA D'AZEGLIO - Scala 1:50



PIANTA
VIA D'AZEGLIO



PROSPETTO
VIA D'AZEGLIO



PROSPETTO
LATO PIAZZA