

I Protagonisti dello Sviluppo

Cerimonia di premiazione Edizione 2013

Confartigianato Day
— 2013 —

Venerdì 8 novembre 2013
Cinema Teatro Sarti - Faenza



Confartigianato
1953 ▶ 2013
ASSOCIAZIONE PROVINCIALE DI RAVENNA

RAPPORTO ARTIGIANATO E PICCOLE IMPRESE

Novembre 2013

Osservatorio MPI Confartigianato Emilia - Romagna: la squadra

Responsabile Osservatorio :Gianfranco Ragonesi, Segretario Generale Confartigianato Emilia-Romagna

Direzione scientifica: Enrico Quintavalle, Direttore Scientifico Ufficio Studi Confartigianato

Il Rapporto è stato coordinato da Enrico Quintavalle, con la collaborazione del Segretario Provinciale di Confartigianato Ravenna Tiziano Samore'

Il Rapporto è stato predisposto da Enrico Quintavalle e Licia Redolfi, ricercatore dell'Osservatorio MPI Confartigianato Emilia-Romagna

I numeri chiave dell'ARTIGIANATO della provincia di Ravenna

Numero imprese artigiane al III trimestre 2013: 11.233

Dinamica artigianato III trimestre 2013 su III trimestre 2012: -3,4%

Peso dell'artigianato sul totale delle imprese: 27,2%

Incidenza sociale dell'artigianato: 3 imprese ogni 100 abitanti e 6 ogni 100 famiglie

Dimensione media impresa artigiana: 2,6 addetti

Numero di addetti coinvolti nell'artigianato: 26.300

Peso addetti dell'artigianato sul totale: 19,7%

Dipendenti dell'artigianato: 12.336

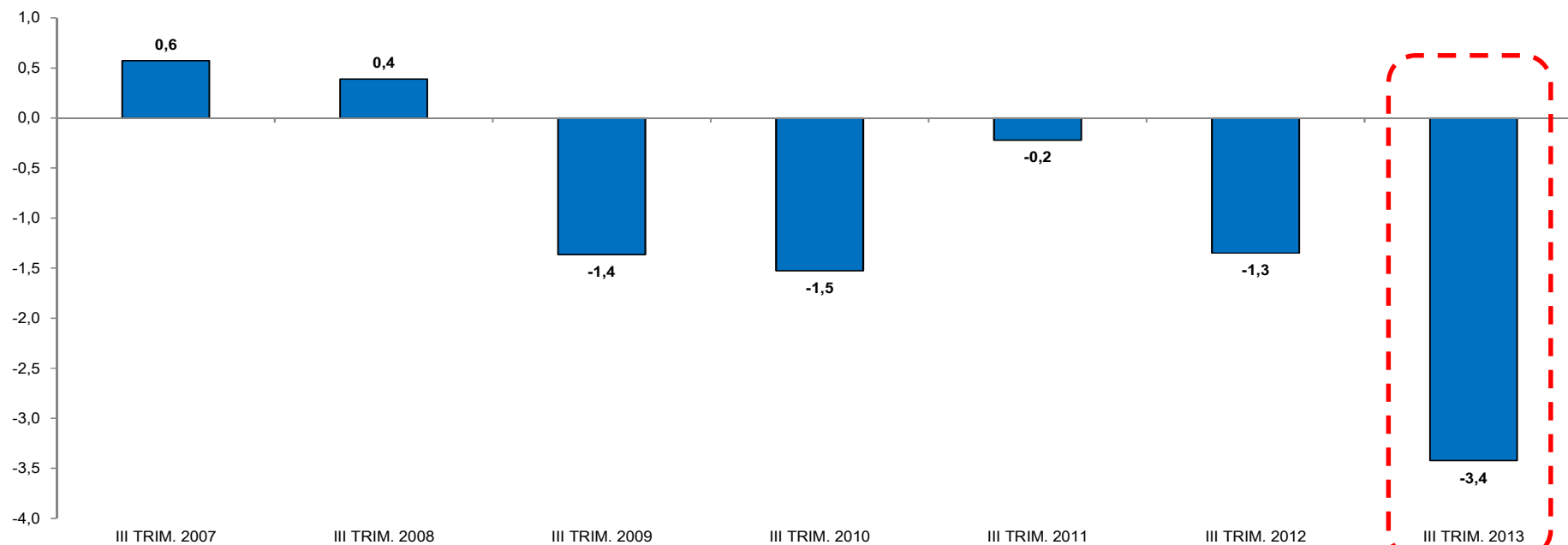
Peso dipendenti artigianato sul totale: 13,4%

Indipendenti dell'artigianato: 13.964

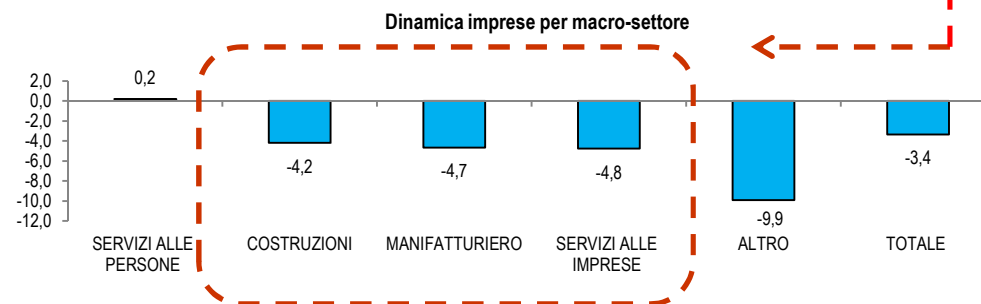
Peso indipendenti artigianato sul totale: 33,6%

Le performance dell'artigianato tra due recessioni

Dinamica dell'artigianato della provincia di Ravenna
III trimestre 2007- III trimestre 2013 - variazione % tendenziali



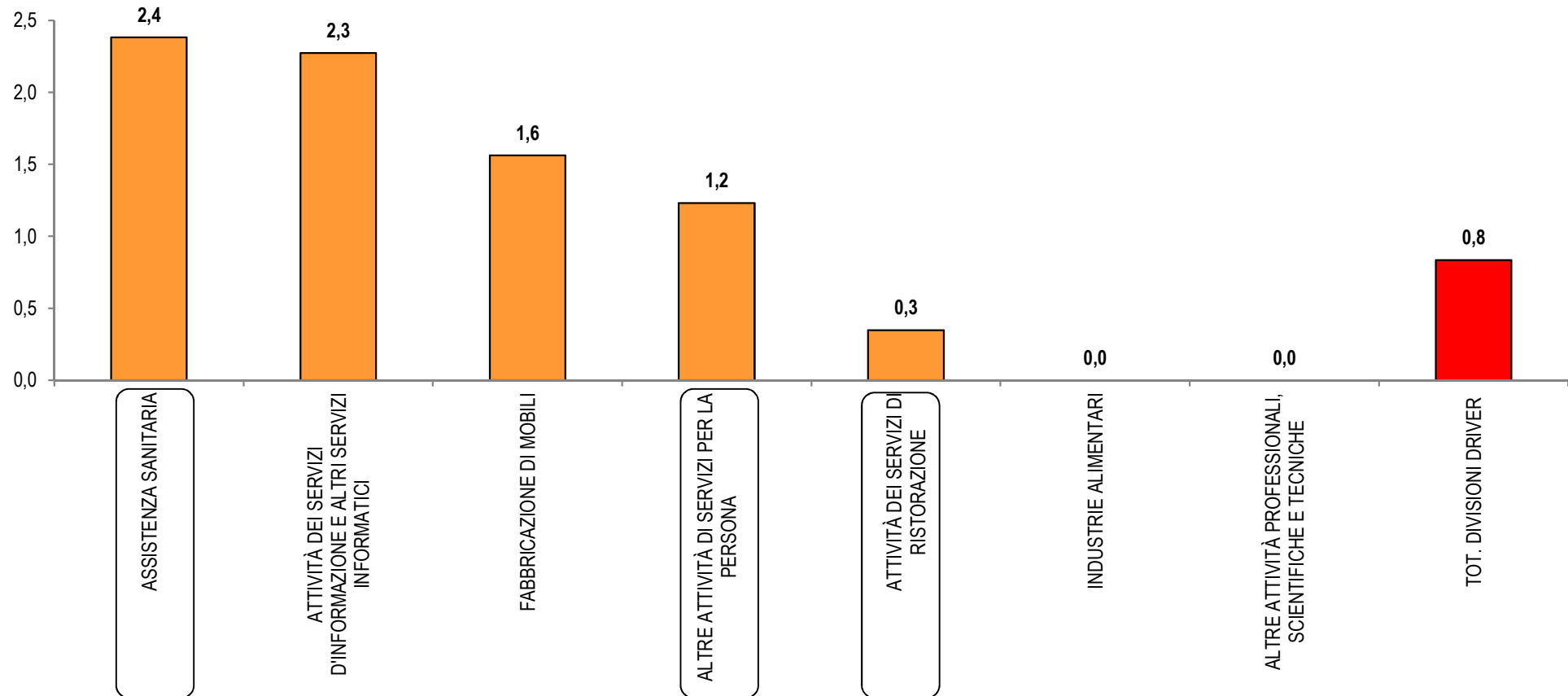
IL COMPARTO DELLE COSTRUZIONI RAPPRESENTA IL 43,2% DELL'ARTIGIANATO, QUELLO DEI SERVIZI ALLE PERSONE IL 24,5%, QUELLO MANIFATTURIERO IL 18,4%, QUELLO DEI SERVIZI ALLE IMPRESE IL 14% E I RESTANTI SETTORI LO 0,9%



Divisioni driver dell'artigianato: 3 appartengono ai Servizi alla persona

Dinamica dell'artigianato nei settori drive della provincia di Ravenna

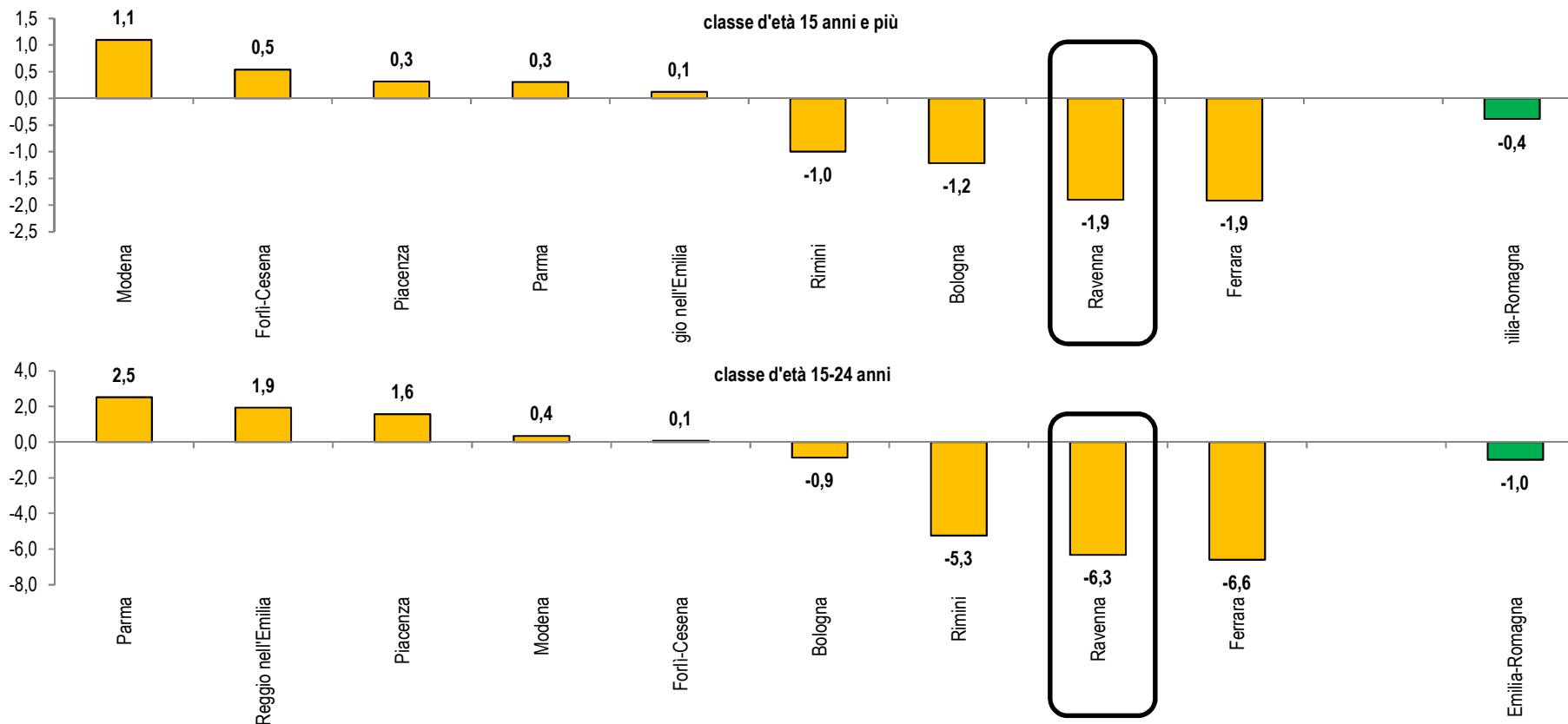
III trimestre 2013 - variazione % tendenziali- i settori driver trainanti dell'art. hanno peso su totale art. > 0,3% e var.% positive



Il mercato del lavoro 2012: forti difficoltà sul fronte occupazionale. A soffrire di più i giovani.

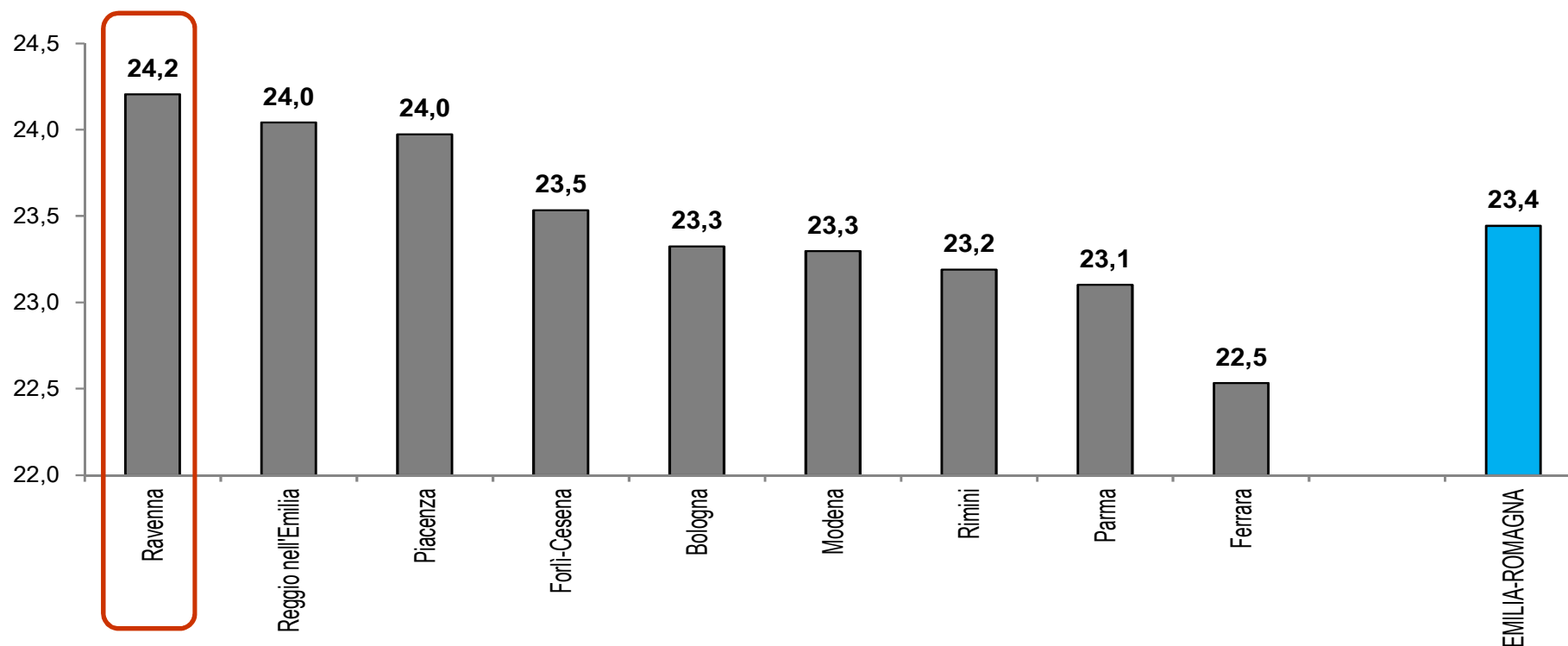
Dinamica tasso di occupazione nelle province dell'Emilia Romagna
 Media annua 2012 – classi 15 anni e più e 15-24 anni - valori % - var. 2012 su 2011

Dinamica tasso di disoccupazione per classi d'età in provincia di Ravenna	
valori % - var. 2012 su 2011	
classe d'età	var. tasso di disoccupazione
15-24 anni	-6,3
25-34 anni	-0,2
35-44 anni	-3,6
45-54 anni	-3,1
55-64 anni	5,4



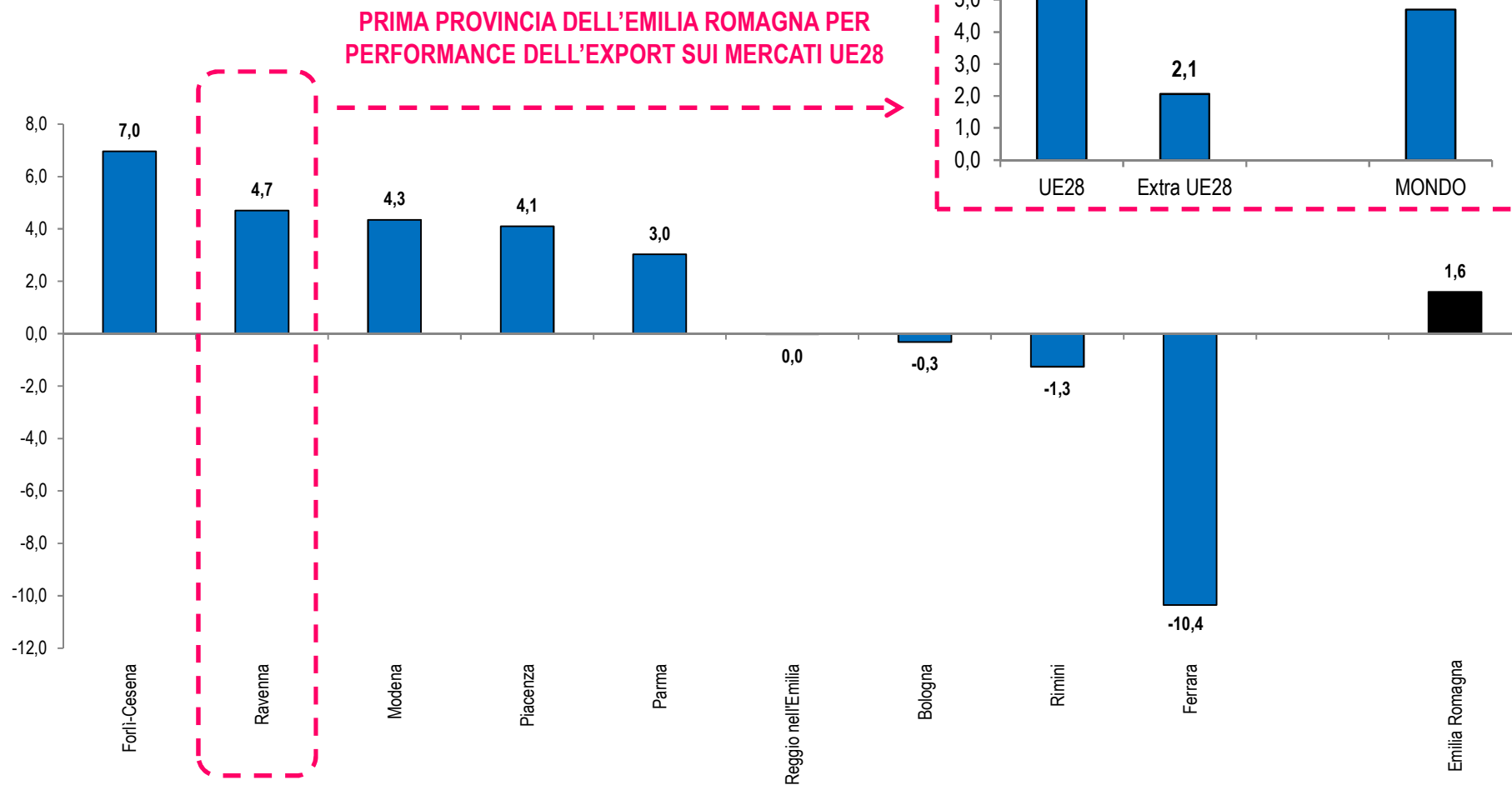
Quasi un'impresa su quattro nella provincia di Ravenna, tra il 2009 e il 2012, ha investito o programmato di investire in prodotti e tecnologie green. L'eco-efficienza innesca esternalità positive a livello occupazionale: le imprese green che hanno programmato di assumere rappresentano il 23,8% del totale delle imprese che prevedono nuovi ingressi.

Imprese che hanno investito/programmato di investire nel green tra il 2009-2012 nelle province dell'Emilia Romagna
Anni 2009-2012- Incidenza % su totale imprese



*Imprese con almeno un dipendente dell'industria e dei servizi che hanno investito tra il 2009 e il 2011 o hanno programmato di investire nel 2012 in prodotti e tecnologie a maggior risparmio energetico e/o minor impatto ambientale

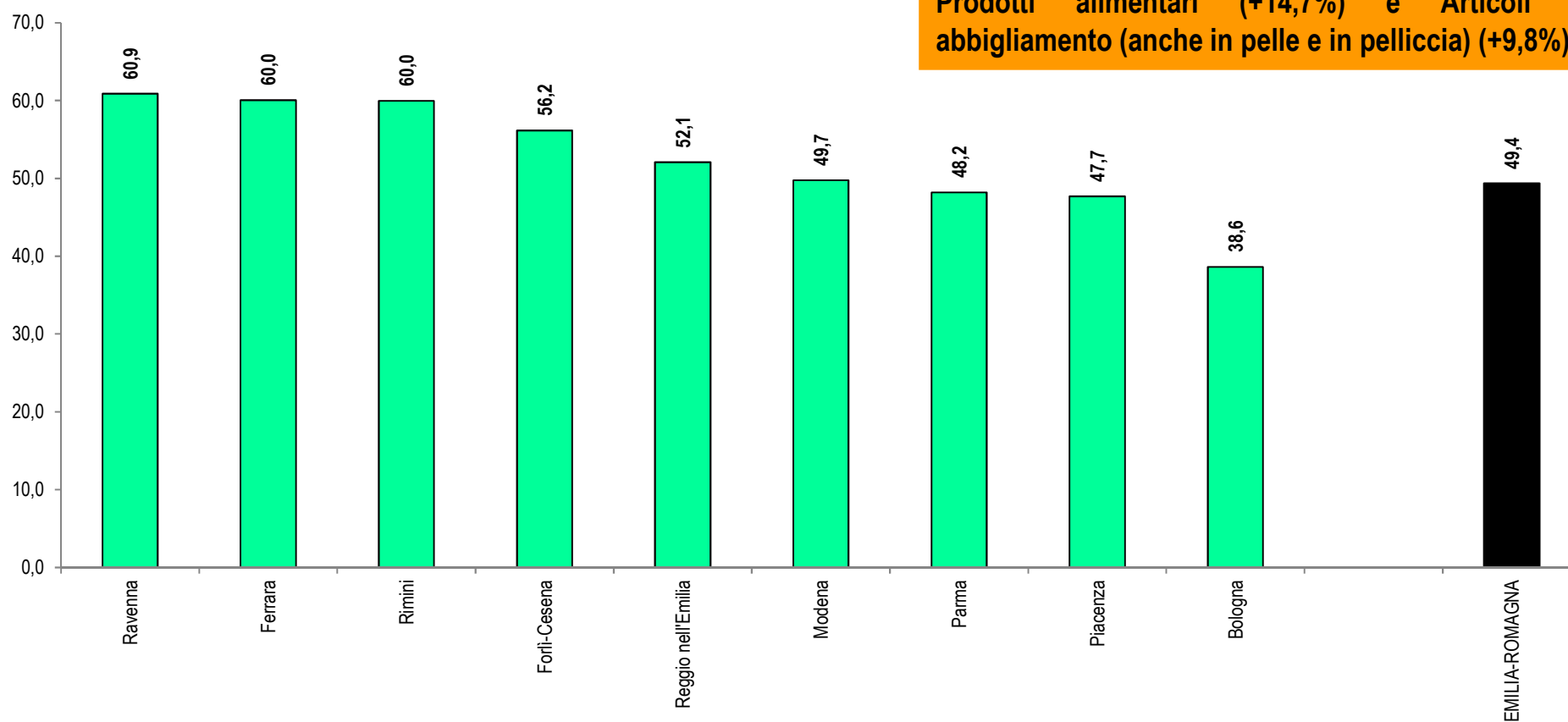
Dinamica dell'export manifatturiero verso MONDO nelle province dell'Emilia Romagna I sem. 2013 su I sem. 2012- variazioni % tendenziali



Sui mercati esteri *'vincono'* i prodotti tradizionali, del settore moda e alimentare, *made in* provincia di Ravenna

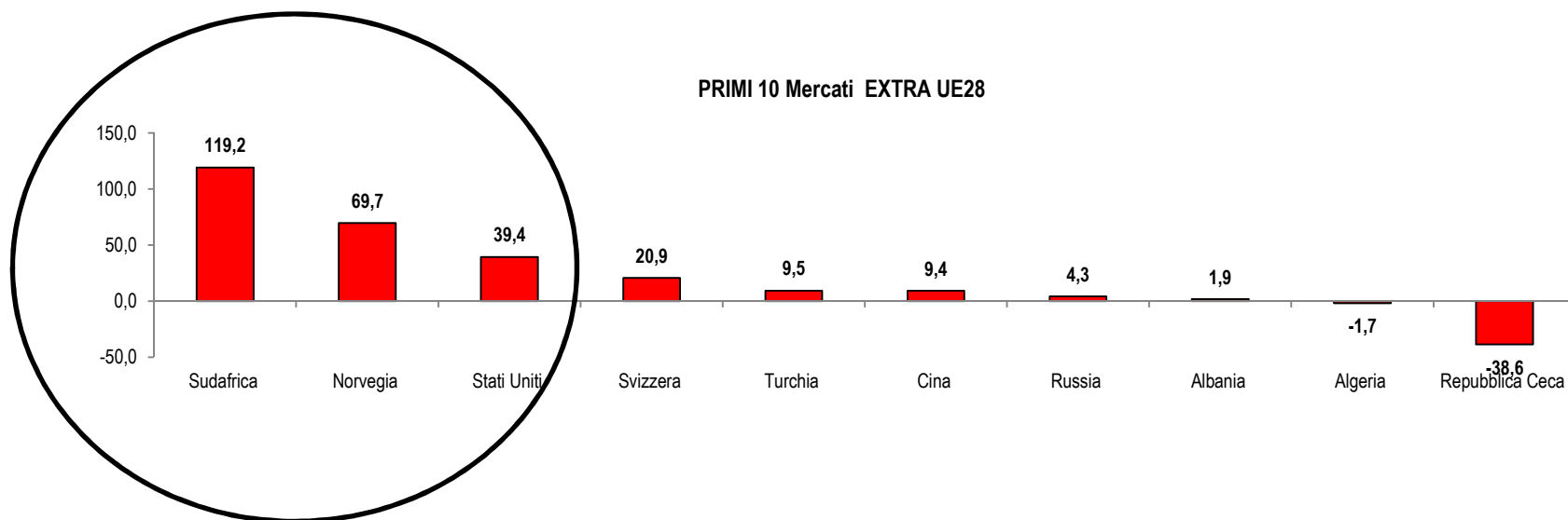
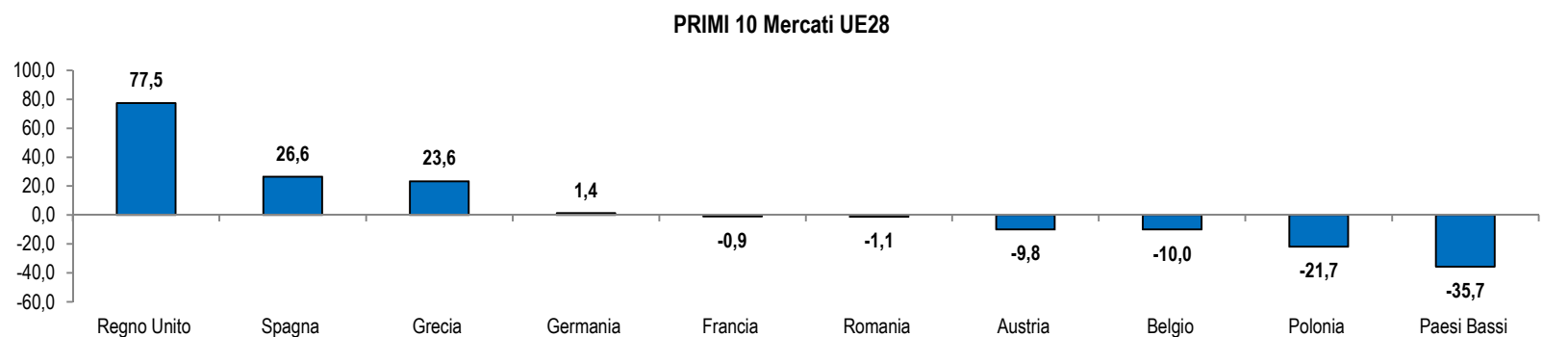
Peso dell'export dei prodotti tradizionali e standard nella province dell'Emilia Romagna
Anno 2012- valori % - peso % export prodotti tradizionali e standard su totale export

Non a caso tra i prodotti che al primo trimestre 2013 registrano l'incremento delle vendite sui mercati esteri troviamo: Bevande (+61,7% rispetto al I semestre 2012), Prodotti tessili (+40,0%), Articoli in pelle (escluso abbigliamento) e simili (+30,2%), Prodotti alimentari (+14,7%) e Articoli di abbigliamento (anche in pelle e in pelliccia) (+9,8%).



I principali mercati di sbocco dell'export del territorio

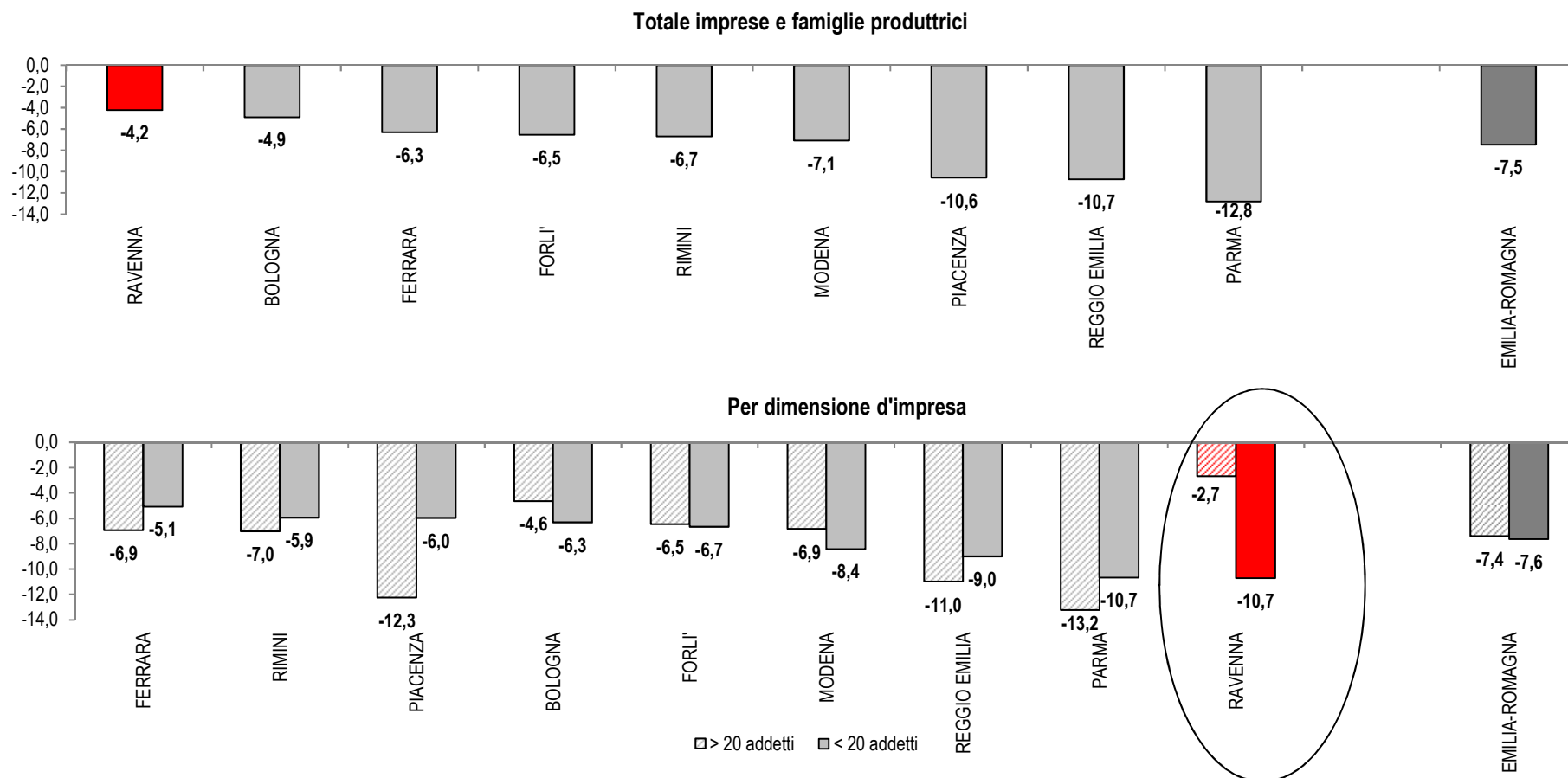
Dinamica dell'export manifatturiero verso i primi 10 mercati UE28 e EXTRA UE28 in provincia di Ravenna
I sem. 2013 su I sem. 2012- variazioni % tendenziali- Primi 10 mercati per incidenza % valore dell'export verso il Paese sul totale export



Il fenomeno del CREDIT CRUNCH: principali vittime le imprese con meno di 20

La dinamica del credito ⁽¹⁾ alle imprese a agosto 2013 nelle province dell'Emilia Romagna

31 agosto 2013 – variazioni % su 31 agosto 2012 per Totale imprese e famiglie produttrici e imprese distinte per dimensione d'impresa e ordinate per dinamica imp. < 20 addetti



(1) Prestiti "vivi" = finanziamenti erogati al netto delle sofferenze e delle operazioni pronto contro termine

In provincia di Ravenna un'impresa paga l'energia elettrica oltre 5mila euro in più di una sua concorrente europea

Costo energia elettrica delle imprese: il divario con l'Europa per le imprese delle province dell'Emilia Romagna anno 2012- divario con costo medio sostenuto dalle imprese Area euro- imprese non agricole- valori in euro

