



SETTORE EDILI

• Oneri della sicurezza	pag.	9
• Costo orario manodopera	“	9
• Conglomerati cementizi in opera	“	9
• Scavi e demolizioni	“	13
• Murature	“	16
• Tetti, solai, soffitti e manti di copertura	“	19
• Scarichi, fognature ed impianti di depurazione	“	25
• Scale, bancali e soglie	“	27
• Intonaci e stuccature	“	27
• Restauro e conservazione	“	29
• Impermeabilizzazioni ed isolamenti	“	31
• Vespai, sottofondi e pavimenti in cemento	“	32
• Assistenza alle opere da lattoniere	“	35
• Assistenza alle opere da fabbro	“	35
• Assistenza alle opere da falegname	“	35
• Assistenza all'impianto di riscaldamento, Idro-sanitario e gas	“	39
• Assistenza all'impianto elettrico	“	39
• Noli (escluso oneri per occupazione suolo pubblico)	“	41



MANUTENZIONI
RESTAURO E RISTRUTTURAZIONI
ADEGUAMENTI SISMICI
PROGETTI "CHIAVI IN MANO"
NUOVI FABBRICATI **CLASSE A4**



UNI EN ISO 9001:2015
UNI EN ISO 14001:2015
UNI EN ISO 45001:2023
UNI ISO 37001:2016



OG 01 IV
OG 02 IV
OG 03 III
OG 06 III

Qualità
Rispetto Ambientale
Sicurezza
Anticorruzione
Parità di Genere



numero ordine	DESCRIZIONE	€
ONERI DELLA SICUREZZA		
1	Costruzione di servizi igienici e casamatta, anche prefabbricata, ove dovranno essere conservati tutti gli allegati del contratto, al fine di consentire la visione in qualsiasi momento agli organi comunali o alla D.L. L'osservazione di tutte le norme circa l'assunzione di operai, la regolarità contributiva, l'assicurazione degli stessi contro gli infortuni sul lavoro, la mutua malattia, l'invalidità e vecchiaia(inps, inail, cassa edile ecc.) e tutto quant'altro sia necessario per mantenere indenne civilmente e penalmente il proprietario e la direzione lavori. L'adozione durante l'esecuzione dei lavori, di tutte le cautele necessarie per garantire l'incolumità degli addetti ai lavori ed a terzi. L'organizzazione del cantiere, secondo tutte le vigenti norme di legge, 81/08, 106/09, e successive, con tutti gli oneri concernenti l'impianto e disarmo dello stesso e l'energia elettrica per il funzionamento dei macchinari.	160,00
	L'esposizione in cantiere dei necessari cartelli a scopo avviso sicurezza e del cartello riportante le indicazioni relative al lavoro in corso, della concessione edilizia, dell'impresa e della direzione lavori. Realizzazione di piano operativo di sicurezza (p.o.s.) da parte dell' impresa appaltatrice e delle imprese esistenti in cantiere in regime di subappalto.	da convenirsi
	Documentazione riportante la dichiarazione dell' organico medio annuo, distinto per qualifica, dichiarazione relativa al contratto collettivo stipulato dalle organizzazioni sindacali comparativamente più rappresentative, applicato ai lavoratori dipendenti, certificato di regolarità contributiva. Visura camerale della ditta in oggetto. Tutti gli oneri relativi all' utilizzo di macchinari atti allo svolgimento delle opere contrattuali, correlati da proprie certificazioni e qual'ora siano richiesti relativi calcoli statici, vedi ponteggi e gru. Integrazione di suddetta documentazione per ogni ditta presente in cantiere in regime di subappalto.	da convenirsi
COSTO ORARIO MANODOPERA		
	Oneri comprensivi di spese generali, escluso utile d'impresa. All'importo vanno aggiunti gli oneri d'indennità di trasferta. <u>Le quotazioni qui sotto riportate subiranno variazioni man mano che vi saranno nuovi aumenti comunicati dalle associazioni sindacali di categoria.</u>	
	Caposquadra	€/ora 45,00
	Operaio qualificato	€/ora 35,00
CONGLOMERATI CEMENTIZI IN OPERA		
1	Conglomerato cementizio preconfezionato a resistenza caratteristica per impieghi non strutturali, a norma UNI EN 206-1 e UNI 11104, con dimensione massima degli inerti pari a 31,5 mm (Ø massimo 31,5 mm) e classe di lavorabilità S4 (fluida), gettato in opera, comprensivo di tutti gli oneri tra cui quelli di controllo previsti dalle vigenti norme, magisteri e quanto altro necessario a fornirlo, dopo idonea miscelazione, fornito in autobetoniera franco cantiere, classe di resistenza a compressione:	

www.bondoli-campese.com



 **BONDOLI & CAMPESE**

 **60**
ANNIVERSARIO
1963-2023

Viteria - Via G.S. Bondi 38 Ravenna
Tel. 0544 452966
Ferramenta - Via G. Di Vittorio 46/56 Ravenna
Tel. 0544 218336



Istituto Scuola Provinciale Edili - CPT Ravenna

**FORMAZIONE – ADDESTRAMENTO – AGGIORNAMENTO
PER L'EDILIZIA RAVENNATE DAL 1949**



Istituto Scuola Provinciale Edili – CPT
Via Sant'Alberto n.123 – Ravenna – Tel 0544/ 456410 Fax 0544/ 684362
e-mail: segreteria@ispercorsi.it www.ispercpt.it

numero ordine	DESCRIZIONE		€	
1	C16/20 (Rck 20 N/mm ²)	al mc.	165,00	
	C20/25 (Rck 25 N/mm ²)	al mc.	172,00	
2	Conglomerato cementizio preconfezionato a resistenza caratteristica e classe di esposizione XC1-XC2, dimensione massima degli inerti pari a 31,5 mm, classe di lavorabilità (slump) S4 (fluida), rapporto A/C ≤ 0,60, gettato in opera, per operazioni di media-grande entità, secondo le prescrizioni tecniche previste, compresa la fornitura del materiale in cantiere, il suo spargimento, la vibrazione e quant'altro necessario per dare un'opera realizzata a perfetta regola d'arte, esclusi i soli ponteggi, casseforme, il pompaggio e acciaio di armatura:			
	plinti di fondazione:			
	C25/30 (Rck 30 N/mm ²)	al mc.	176,00	
	C28/35 (Rck 35 N/mm ²)	al mc.	184,00	
	C32/40 (Rck 40 N/mm ²)	al mc.	194,00	
	C35/45 (Rck 45 N/mm ²)	al mc.	205,00	
	platee di fondazione:			
	C25/30 (Rck 30 N/mm ²)	al mc.	172,00	
	C28/35 (Rck 35 N/mm ²)	al mc.	182,00	
	C32/40 (Rck 40 N/mm ²)	al mc.	191,00	
C35/45 (Rck 45 N/mm ²)	al mc.	202,00		
3	Conglomerato cementizio autocompattante (SCC) preconfezionato conforme alla norma UNI 11040, conforme alle prescrizioni del punto 8.2.2 della norma UNI EN 206-1, con dimensione massima degli inerti a 25 mm (UNI 11040), classe di esposizione XC, Slump Flow compreso tra a 550 e 650 mm, comprensivo di tutti gli oneri e magisteri tra cui quelli di controllo previsti dalle vigenti norme UNI, la fornitura del materiale in cantiere, il suo spargimento e quant'altro necessario per dare un'opera realizzata a perfetta regola d'arte, esclusi i soli ponteggi, le casseforme, il pompaggio e l'acciaio di armatura:			
	per opere di fondazione:			
	C 25/30 (Rck 30 N/mm ²)	al mc.	184,00	
	C 28/35 (Rck 35 N/mm ²)	al mc.	194,00	
4	Conglomerato cementizio non strutturale, alleggerito con argilla espansa, preconfezionato, eseguito secondo le prescrizioni tecniche previste, compresa la fornitura del materiale in cantiere, lo spargimento e quant'altro necessario per dare un'opera eseguita a perfetta regola d'arte, esclusi i soli ponteggi, il pompaggio e le casseforme:			
	massa volumica 1.000 ÷ 1.200 kg/mc	al mc.	262,00	
	massa volumica 1.200 ÷ 1.400 kg/mc	al mc.	259,00	



Enrico Valgimigli
335 6986452

**COSTRUZIONI E RISTRUTTURAZIONI
DI EDIFICI CIVILI E INDUSTRIALI
MANUTENZIONE ORDINARIE E STRAORDINARIE
RIFACIMENTO TETTI**

Via Don F. Conti, 7 - San Pancrazio (RA)
Tel. 0544 535025 - info@icepsrl.com

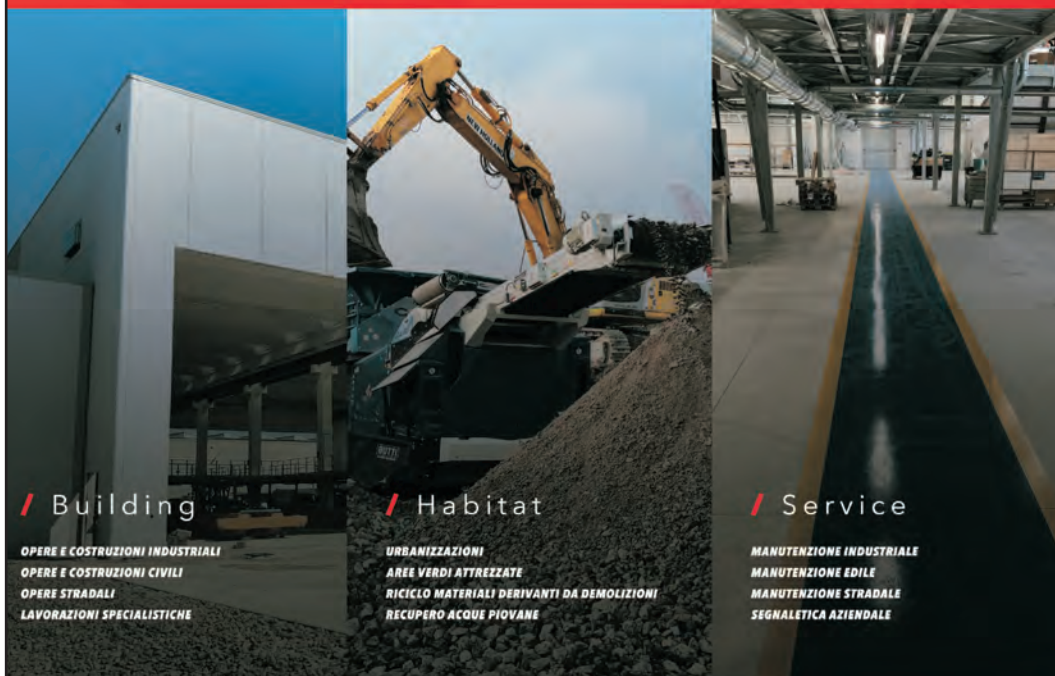
numero ordine	DESCRIZIONE		€	
4	massa volumica 1.400 ÷ 1.600 kg/mc	al mc.	253,00	
N.B. Prezzi relativi al minimo fatturabile di 20m3, sotto tale soglia il costo è pari a €. 1,500,00				
SCAVI E DEMOLIZIONI				
1	Per quanto riguarda lo smaltimento delle macerie e pubblica discarica provenienti da costruzioni o demolizioni va concordato preventivamente a seconda della località e disponibilità dei luoghi in cui verranno portate.			
	Scavo di sbancamento eseguito con mezzi meccanici in terreno di qualsiasi natura e consistenza, escluso la roccia, i trovanti, gli oneri derivanti dall'acqua di falda e oneri autorizzatori			
	Misura delle quantità effettivamente eseguite:			
	a) per quantità fino a mc. 100			
	• spandimento in sito		al mc.	15,00
	• con trasporto		al mc.	da convenirsi
	Scavo di sbancamento in terreni sciolti di qualsivoglia natura asciutti o poco umidi, con trasporto alla discarica o ad idoneo impianto di recupero.			da convenirsi
per cantieri particolarmente disagiati con l'utilizzo di piccoli mezzi con limitata portata		al mc.	da convenirsi	
2	Scavo a sezione obbligata eseguito con mezzi meccanici in terreno di qualsiasi natura e consistenza, escluso la roccia, i trovanti, gli oneri derivanti dalla presenza di acqua di falda e oneri autorizzatori, fino alla profondità di m. 1 incluso opere di livellatura.			
	Misura delle quantità effettivamente eseguite:			
	• spandimento in sito o riutilizzo		al mc.	55,00
	• con trasporto a rifiuto entro i 10 km.		al mc.	da convenirsi
3	Scavo a sezione obbligata come alla voce 2 ma eseguito a mano:			
	a) spandimento in sito	al mc.	200,00	
4	Armatura e puntellatura delle pareti dei cavi in presenza di terreno fortemente spingente.			
	Misura delle quantità effettivamente eseguite	al mc.	40,00	
5	Maggiorazione al prezzo degli scavi eseguiti in presenza di acqua di falda:			
	a) per scavi di sbancamento	%	da convenirsi	
	b) per scavi a sezione obbligata	%	da convenirsi	
6	Reinterro e riempimento degli scavi di sbancamento o a sezione obbligata eseguito con materiale proveniente dagli scavi compreso l'eventuale ripresa dei depositi provvisori, il costipamento e i necessari ricarichi.		entro 20 km 250,00, oltre da convenirsi	



UNA SOLA AZIENDA PER TANTI SERVIZI.

IMPRESA GENERALE DI COSTRUZIONI, DINAMICA ED INNOVATIVA, CON SEDE A FORLÌ.

Dal 1998 siamo leader nel settore edile, delle urbanizzazioni e dei servizi correlati, sia industriali che civili.



/ Building

OPERE E COSTRUZIONI INDUSTRIALI
OPERE E COSTRUZIONI CIVILI
OPERE STRADALI
LAVORAZIONI SPECIALISTICHE

/ Habitat

URBANIZZAZIONI
AREE VERDI ATTREZZATE
RICICLO MATERIALI DERIVANTI DA DEMOLIZIONI
RECUPERO ACQUE PIOVANE

/ Service

MANUTENZIONE INDUSTRIALE
MANUTENZIONE EDILE
MANUTENZIONE STRADALE
SEGNALETICA AZIENDALE



Tel: 0543.720134 - edilesterni@edilesterni.it - www.edilesterni.it

numero ordine	DESCRIZIONE		€
6	Misura delle quantità effettivamente eseguite a mano	al mc.	75,00
	Misura delle quantità effettivamente eseguite con mezzi	al mc.	25,00
7	Demolizione completa di fabbricato, esclusi manufatti in cemento-amianto, eseguita con mezzi meccanici ed il trasporto a rifiuto entro i 5 km. delle restanti parti, con un minimo di mc. 400.		
	Misura vuoto per pieno:		
	a) con struttura portante in muratura e c.a.	al mc.	50,00
8	Demolizione parziale di strutture in elevazione, eseguita a mano, compreso l'onere dei ponteggi di servizio della restante parte. Esclusi trasporto e oneri di scarica.		
	Misura vuoto per pieno con detrazione delle aperture superiori ai mq. 4:		
	a) in tramezze in foglio di mattone forati o pieni	al mq.	25,00
	b) in muratura di blocchi o bimattoni:		
	• blocchi di spessore cm. 15	al mq.	32,00
	• blocchi di spessore cm. 30	al mc.	250,00
	c) in muratura mattoni pieni:		
• spessore cm. 15	al mq.	35,00	
• spessore cm. 30	al mc.	280,00	
9	Disfacciamento di coperto eseguito a mano, rimozione del manto di copertura (escluso cemento e amianto). Esclusi trasporto e oneri di scarica.		
	Oneri come alla voce 8.		
	Misura della superficie effettivamente eseguita:		
	a) solo manto di copertura in coppi	al mq.	33,00
	b) solo manto di copertura in tegole	al mq.	30,00
	c) copertura, solo posa:		
	• con coppi	al mq.	40,00
• con tegole	al mq.	36,00	
10	Demolizioni di solai o soffitti, eseguita a mano. Escluso trasporto e oneri di scarica.		
	Oneri come alla voce 9.		
	a) in legno	al mq.	da convenirsi
	b) in c.a. e laterizio o ferro	al mq.	da convenirsi

numero ordine	DESCRIZIONE		€
11	Demolizione di pavimenti in ceramica e del relativo sottofondo di allettamento.		
	Oneri e misura come alla voce 9	al mq.	32,00
	Demolizione di rivestimenti	al mq.	23,00
12	Apertura di vani per porte e finestre con superficie fino a mq. 2, compreso l'onere della spigolatura o formazione del gargame nonché della fornitura e posa dell'idonea architrave:		
	a) in tramezze di mattoni forati, spessore cm. 8	cad.	120,00
13	Spicconatura e scalcinatura di intonaco esistente, su muratura di mattoni pieni, compresa la scarnitura dei giunti.		
	Oneri e misura come alla voce 8:		
	a) in malta di calce	al mq.	25,00
14	Rimozione di infissi, escluso smaltimento		
	a) finestre e porte finestre	cad.	70,00
	b) porte interne	cad.	50,00
15	Asportazione di manto di copertura in fibroamianto e relativo smaltimento in discarica, secondo la normativa vigente quali D.M. 20/08/99, Lgs. 93/01, D.M. 25/07/01, D.Lgs. 152/2006. Realizzato da impresa abilitata, compreso di permessi e certificazioni AUSL (minimo 200 mq.) <u>escluso ponteggio</u>	al mq.	31,00

Per lavori particolarmente disagiati aumento da convenirsi a parte.

MURATURE

1	Muratura in mattoni comuni multifori di cm. 5,8x14x28, legati con malta di calce idraulica a q.li 3,00. Misura vuoto per pieno, con detrazione delle aperture superiori ai mq. 4,00 o dei corrispondenti volumi; convenzionalmente gli spessori verranno misurati per multipli di cm. 15, corrispondenti ad una testa:		
	a) spessore una testa	al mq.	120,00
	b) spessore a due teste	al mc.	600,00
2	Sovrapprezzo per l'impiego di mattoni a vista multifori, sabbiati o rullati per:		
	a) muratura ad una testa	al mq.	48,00
	b) muratura a due teste	al mq.	72,00
3	Muratura in bimattoni comuni semipieni di cm. 12x14x28,5, legati con malta di calce idraulica a q.li 3,00; oneri e misura come alla voce 1):		
	a) spessore una testa	al mq.	100,00
	b) spessore uguale o superiore a due teste	al mc.	500,00

numero ordine	DESCRIZIONE	€
4	Sovrapprezzo per l'esecuzione a faccia vista delle murature di cui alle voci precedenti compresa la stuccatura, la stilatura e sfondatura dei giunti; oneri come alla voce 1).	
	Misura vuoto per pieno per muratura in mattoni comuni multifori ed UNI:	
	a) lisci	al mq. 52,50
	b) sabbiati	al mq. 86,00
5	Muratura in mattoni con gli oneri alla voce 1:	
	a) spessore di cm. 15 con fori inferiori al 15%	al mq. 120,00
	b) spessore di cm. 20 con fori inferiori al 45%	al mq. 130,00
6	a) Tramezzi in mattoni forati di laterizio di cm. 25x25, legate con malta di cemento tipo 325 a q.li 3,00; oneri come alla voce 1). Misura vuoto per pieno con detrazione delle aperture superiori a mq. 3,00, spessore cm. 6-8	al mq. 36,00
	b) Tramezzatura in mattoni forati di laterizio di cm. 50x19 con collegamento verticale ad incastro; oneri come alla voce 1). Misura vuoto per pieno con detrazione delle aperture superiori a mq. 3,00; spessore cm. 8-10	al mq. 44,00
	c) Tavelle in laterizio, spessore 3 cm., opere in calcestruzzo, pilastri, solai, c.a.	al mq. 38,00
7	Muratura in blocchi di laterizio (tipo poroton) legati con malta di calce idraulica a q.li 3,00, compresi i ponteggi ordinari per l'esecuzione di lavori per un'altezza di m. 3,50.	
	Misura vuoto per pieno, con detrazione delle aperture superiori ai mq. 4,00 o dei corrispondenti volumi; convenzionalmente gli spessori verranno misurati per multipli di cm. 15, corrispondenti ad una testa:	
	a) spessore uguale o superiore a due teste (muratura di tamponamento)	al mc. 370,00
	b) spessore a due teste con blocchi sismici	al mc. 410,00
8	Esecuzione di muratura tipo PMA costituita da blocchi Poroton legati con malta di cemento armato longitudinalmente ogni tre corsi con Feb 44 ø 6 e armata verticale in corrispondenza degli angoli e delle aperture con ø 16:	
	a) con spessore di cm. 30	al mc. 440,00
	b) con spessore di cm. 20	al mc. 370,00
11	Muratura portante o di tamponamento, da intonacare, eseguita con manufatti in calcestruzzo di argilla espansa "Leca" fornito da Azineda con Sistema di Qualità certificato secondo le norme UNI EN ISO 9000 da Ente accreditato e dotata di certificazione di prodotto "Lecablocco Qualità Certificata" secondo le specifiche ANPEL. I blocchi dovranno essere posati con malta sia nei giunti orizzontali che verticali.	
	da spessore cm. 10	al mq. 55,00
	da spessore cm. 20	al mq. 85,00
	da spessore cm. 25	al mq. 100,00
Per lavori particolarmente disagiati aumento da convenirsi a parte.		

www.artedilebertaccini.it



VENDITA MATERIALE PROFILATO TAGLIAMURO IN PVC

**Ristrutturazioni e
costruzioni di edifici**

**Taglio muri
antisismico**

**Demolizione e taglio
cemento armato**

Carotaggi

Sabbiature

Smaltimento amianto

**Risanamento
anti umidità**

Fognature

**Idoneo per
zone sismiche**

**TAGLIAMURI
ELIMINA UMIDITÀ**

**Toglie definitivamente
l'umidità dalle murature**

numero ordine	DESCRIZIONE		€
TETTI, SOLAI, SOFFITTI E MANTI DI COPERTURA			
1	Solai o soffitti con travetti a traliccio metallico o travetti prefabbricati in laterizio ed interposti blocchi di laterizio collaborante, soletta superiore in calcestruzzo (condizioni di vincolo di semincastro).		
	a) con sovraccarico utile di 400 kg/mq	al mq.	120,00
	b) con sovraccarico utile di 200 kg/mq	al mq.	100,00
2	Sovrapprezzo per esecuzione di solai con falde inclinate per coperture		
	maggiorazione per 2 falde	%	20%
	maggiorazione per 4 falde o più	%	30%
3	Esecuzione di solaio di copertura costituito da muretti in forati da cm. 8 e tavelloni di cm. 6 a due o più falde	al mq.	110,00
4	Esecuzione di tavellonato per semplice orditura montati su basi esistenti	al mq.	34,00
5	Fornitura e posa in opera di nuovi solai in legno costituiti da:		
	travi principali in legno di abete grezzo spigolato dimensionate per sovraccarico massimo di kg. 250, luce massima del solaio ml. 6,50 ca;		
	travicelli in legno di dimensioni idonee interasse cm. 33;		
	La struttura lignea deve essere trattata con prodotti di qualità antitarlo, antimuffa e relativa mano protettiva di colore noce scuro. Misura di superficie effettivamente eseguita.	al mq.	2.200,00
6	Realizzazione di tetto costituito da orditura portante in travi in legno di abete piallate a quattro fili e spigoli smussati, orditura secondaria in travetti sempre in legno di abete a quattro fili piallati e lavorati in testa, assito a vista in tavole in abete da mm. 25 piallate e con battuta, impregnazione colore noce, pacchetto isolamento tipo ventilato comprendente barriera al vapore, pannelli di poliuretano espanso spess. min. cm. 10 compreso opportuni listoni di spessoramento, camera di ventilazione realizzata da seconda orditura di listoni e secondo assito in tavole di abete.		
	Saranno compresi i calcoli statici, la ferramenta necessaria e quanto altro occorra per dare il lavoro finito a regola d'arte. Misura sviluppo reale di falda.	al mq.	2.500,00
7	Fornitura e posa in opera di solai di copertura a falde inclinate costituiti da:		
	• strutture in legno lamellare di abete di 1 [^] e 2 [^] scelta secondo la normativa DIN 4074, con giunzioni a pettine secondo la normativa DIN 68140, aventi caratteristiche conformi a quanto previsto dal progetto strutturale, opportunamente trattate su tutte le superfici esterne con impregnante antitarlo, antimuffa, idrorepellente del tipo Bayer o similare, con colori a scelta della Committente;		



FAENZA
COSTRUZIONI



Via Calzi 10/A - Faenza (RA)



+39 0546 620938



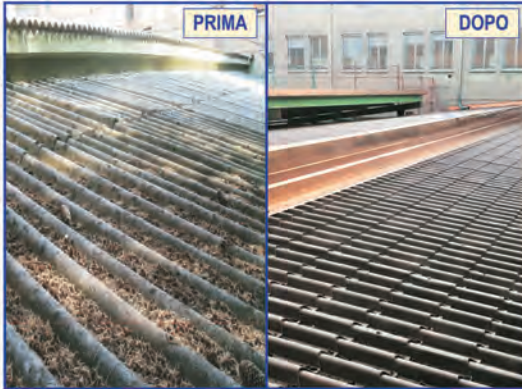
info@faenzacostruzioni.it



www.faenzacostruzioni.it

C.F. - P.IVA e iscrizione Registro Imprese di Ravenna 02121230391

PREVENTIVI GRATUITI



BONIFICA AMIANTO E RIFACIMENTO COMPLETO COPERTURE

- Bonifica amianto
- Rifacimento coperture civili e industriali
- Opere di lattoneria



RIMOZIONE GRAFFITI PULITURA FACCIATE

- Pulizia di tutte le superfici con acqua, sabbia o a secco.
- Rimozione imbrattamenti e pulizia serrande.



LAVORI EDILI CIVILI ED INDUSTRIALI

- Risanamento delle strutture in cemento armato, ripristini e trattamenti protettivi.
- Lavori movimento terra e urbanizzazione.
- Impermeabilizzazioni di ogni genere.

OG1 CAT. III - OG12 CAT. I

Albo Gestori Ambientali:

Cat.: 10B Attività di bonifica di beni contenenti amianto

Cat. 5F Raccolta e trasporto rifiuti pericolosi

Cat.2Bis Raccolta e trasporto rifiuti non pericolosi



numero ordine	DESCRIZIONE	€	
7	<ul style="list-style-type: none"> • ferramente metalliche in acciaio tipo Fe 360 grado B, con caratteristiche conformi a quanto previsto dal progetto strutturale; 		
	<ul style="list-style-type: none"> • assito inferiore costituito da perline di abete levigate su tutte le superfici, con incastro a maschio/femmina con spessore mm.25 finito opportunamente trattate su tutte le superfici esterne con impregnante antitarlo, antimuffa, idrorepellente del tipo Bayer o similare, con colori a scelta della Committente, opportunamente fissate alle strutture sottostanti; 		
	<ul style="list-style-type: none"> • assito superiore costituito da tavolato grezzo di abete spessore mm.30, poste in opera incrociate rispetto alle perline sottostanti ed alle stesse opportunamente fissato; 		
	compresi i listelli di contenimento delle coibentazioni, tutti gli accessori di montaggio, i gruppi di fissaggio, comprese le sagomature delle teste delle travi, delle eventuali riservezioni per le teste dei comignoli e dei fori per ventilazioni ed esalatori e compreso inoltre quanto altro necessario a dare il lavoro finito a regola d'arte in ogni sua parte.		
	N.B. i solai di copertura devono essere realizzati in conformità a quanto previsto nel progetto strutturale.		
	Misurazione in proiezione orizzontale.	al mq.	280,00
8	Manto di copertura dato in opera compresi pezzi speciali, fissaggio alla sottostante struttura, escluse solo le opere da lattoniere.		
	Misura della superficie effettiva in falda:		
	a) in tegole tipo marsigliesi e/o portoghesi di laterizio:	al mq.	47,00
	b) in tegole di cemento:		
	<ul style="list-style-type: none"> • a due falde 	al mq.	55,00
c) in coppi nuovi:	al mq.	57,00	
9	Rimozione del manto di copertura esistente con accastamento sul solaio di copertura del materiale riutilizzabile, calo e trasporto a rifiuto del materiale di risulta, pulizia del solaio e successiva posa in opera del materiale precedentemente smontato con integrazione del materiale mancante (quest'ultimo sarà contabilizzato a parte):		
	a) in tegole	al mq.	25,00
	b) in coppi	al mq.	36,00
10	Assistenza muraria per la sola posa di struttura di tetto in legno con esclusione della realizzazione dei cordoli	al mq.	34,00
11	Esecuzione di comignoli per camino formati da elementi sovrapposti completi di cappello tipo superiore con 3 elementi e elemento finale diffusore escluso converse, finitura a intonaco.	cad.	500,00
12	Esecuzione di comignoli per camino costruiti a mano in muratura intonacata esternamente e con cappello costruito in coppi escluso converse	cad.	799,00

**LA SOLUZIONE DEFINITIVA CONTRO
L'UMIDITÀ DI RISALITA
CAPILLARE**

TAGLIAMURO SISTEMA

UMIBLOK[®]

DAL 1977 AL TUO SERVIZIO



Il primo e unico profilo realmente
certificato per le zone a rischio sismico
con prove effettuate dall'Università La
Sapienza e dall'Università di Roma Tre.

Applicazione e vendita profilato

UMIBLOK s.r.l.

Via Fornace, 14 - 48034 Fusignano (RA)

Tel. 0545 22 163 - e-mail info@umiblok.it - www.umiblok.it

Magnani Giuliano S.r.l.

IMPRESA EDILE



Interpretiamo e valorizziamo le esigenze dei nostri clienti, proponendo i materiali di migliore qualità presenti sul mercato.

Operiamo nel settore privato e nel settore pubblico.

Via Bigatta 9 - Cervia (Montaletto) (RA) - 48015 Italia - Tel. +39 0544 965117
E.mail: magnanigiulianosnc@tiscali.it



MAZZOLANI

Artigiani dal 1953

Soluzioni su misura

**CAMINI E STUFE
CALDAIE A BIOMASSA
BARBECUE E FORNI
CAPPE ASPIRANTI
IMPIANTI FUMARI**



Mazzolani Ivo & C. snc

Via De' Brozzi, 59 - 48022 LUGO (RA)

Tel. 0545 23251 - info@mazzolani.it

www.mazzolani.it



CASA DELLA TENDA

SHOOWROOM

Via San Gaetanino, 104
48121 Ravenna
Tel. 0544454119
info@casadellatenda.com
www.casadellatenda.com

Casa della Tenda nasce come piccola bottega artigiana “Dal 1962 accogliamo il cliente nel nostro showroom di Ravenna in Via San Gaetanino, 104. Grazie ai pregevoli marchi da noi selezionati, presentiamo la migliore risposta per i tuoi spazi interni ed esterni.

Il contributo con studi di architetti ed arredatori esperti, il servizio di confezione sartoriale dei tessuti presso il nostro laboratorio interno e l’installazione eseguita da tecnici competenti, ci ha consentito di acquisire lavori importanti nella nostra città e dintorni.”

Inoltre per ogni vostro spazio esterno, abbiamo una risposta su misura con i migliori marchi per l’arredo outdoor, pergotende e bioclimatiche per trasformare anche l’esterno in zona living!



numero ordine	DESCRIZIONE		€
13	Sovrapprezzo per utilizzo di pompa di calcestruzzo: quota fissa per montaggio e posizionamento, braccio fino a 36 mt. Per ogni mc pompato, con braccio fino a 36 mt.	cad.	240,00
		al mc.	8,00
14	Carpenteria normale in legno per opere in conglomerato cementizio, semplice o armato, compresi gli eventuali ponteggi di servizio, disarmante e disarmo (misura della superficie bagnata):		
	- per fondazione	al mq.	40,00
	- per pilastri, cordoli e travi	al mq.	46,00
	- per cordoli e travi copertura	al mq.	53,00
15	Acciaio tondo in barre per cemento armato, qualità B450C prodotto da azienda in possesso di attestato di qualificazione, fornito e posato:	kg	1,95
16	Rete elettrosaldata a maglia quadra in acciaio di qualità B450C, prodotto da azienda in possesso di qualificazione, fornito e posato	kg	1,90
17	Opere per solai e coperture in legno (impregnato e trattato):		
	- tavolato grezzo di abete e pino	al mq.	24,00
	- tavolato piallato di abete e pino	al mq.	45,00
	- struttura contenitiva dell'isolamento(questo escluso) della copertura con pannello superiore in osb 12 mm. (h. 16 cm)	al mq.	38,00
18	Sostituzione di architravi mediante la rimozione dell'esistente, lo scasso della muratura, fornitura e posa di architravi prefabbricate in laterizio e cemento armato (a ml. Architrave):		
	- per muri di spessore inferiore a 15 cm.	al mq.	130,00
	- per muri di spessore da 15 a 30 cm.	al mq.	240,00
19	Muratura di mattoni comuni multifori cm. 5,8x14x28 legati con malta di calce idraulica ql. 3,00 eseguita a piccoli tratti per tamponamento o spostamento di vani:		
	- per muri di spessore inferiore a 15 cm	al mq.	190,00
	- per muri di spessore da 15 a 30 cm	al mq.	360,00
Per lavori particolarmente disagiati aumento da convenirsi a parte.			
SCARICHI, FOGNATURE ED IMPIANTI DI DEPURAZIONE			
1	Esecuzione di scarichi in P.V.C. pesante e normale compreso e successiva chiusura fornitura e posa di pezzi speciali occorrenti compreso colonne verticali fino a marciapiede e ventilazione per attacchi quali wc, docce, vasche, lavabi, bidet, per ogni attacco	al ml.	100,00

numero ordine	DESCRIZIONE		€
2	Tubazioni in P.V.C. serie normale per fognoli in opera come alla voce 2 ma con rinfiacco e protezione totale dello spessore di cm. 10:		
	a) con tubi del Ø di mm. 125	al ml.	55,00
	b) con tubi del Ø di mm. 160	al ml.	66,00
	c) con tubi del Ø di mm. 200	al ml.	76,00
3	Tubazione corrugata doppia parete con tirafilo, oneri come alla voce 2:		
	a) con tubi del Ø di mm. 50	al ml.	24,00
	b) con tubi del Ø di mm. 63	al ml.	26,25
	c) con tubi del Ø di mm. 90	al ml.	34,00
	d) con tubi del Ø di mm. 110	al ml.	39,00
	e) con tubi del Ø di mm. 125	al ml.	42,50
4	Pozzetti o cassette in cemento prefabbricato compreso sottofondo in calcestruzzo dello spessore di cm. 8 ed i raccordi alle tubazioni, con botole in c.a.v. compreso opere di scavo, copertura e reinterro.		
	Misura per numero di pozzetti effettivamente in opera:		
	a) per pozzetti delle dimensioni interne di cm. 30x30x30	cad.	108,00
	b) per pozzetti delle dimensioni interne di cm. 40x40x36	cad.	150,00
	c) per pozzetti delle dimensioni interne di cm. 50x50	cad.	180,00
	d) per pozzetti delle dimensioni interne di cm. 60x60	cad.	250,00
e) per pozzetti delle dimensioni interne di cm. 80x80 H.120	cad.	420,00	
5	Sovralzo dei pozzetti di cui alla voce n° 4 per il raccordo al piano eseguito in muratura di mattoni su una testa intonacata per una altezza di cm. 20		
	a) per pozzetti 30x30	cad.	44,50
	b) per pozzetti 40x40	cad.	50,00
	c) per pozzetti 50x50	cad.	59,00
	d) per pozzetti 60x60	cad.	64,00
	e) per pozzetti 80x80	cad.	101,50
6	Fornitura e posa di botole portanti per i pozzetti di cui alla voce 4 maggiorazione	%	20%

numero ordine	DESCRIZIONE		€
7	Fosse biologiche in cemento diametro Ø100 prefabbricato, in opera compreso il sottofondo, la sigillatura dei giunti e i raccordi alle tubazioni di entrata e di uscita.		
	Scavo e reinterro	cad.	1.500,00
8	Maggior onere per la fornitura e posa di fossa biologica in PVC Ø100 0 maggiorazione	%	30%
9	Fosse "IMHOFF" in cemento prefabbricato in opera compreso sottofondo la sigillatura dei giunti e i raccordi delle tubazioni di entrata e uscita scavo e reinterro:		
	a) Ø 110 H.210 per 7 persone	cad.	1.700,00
	b) Ø 150 H.180 per 10 persone	cad.	2.000,00
SCALE, BANCALI E SOGLIE			
1	Solo posa in opera di gradini per scale compreso malta di allettamento spess. marmo 3 cm.		
	a) in marmo, o granito	al ml.	110,00
	b) preparazione di pedate e alzate lisciate a cemento atto a ricevere la posa del legno	a gradino	70,00
2	Solo posa in opera di bancali per finestre compreso malte di allettamento spess. 3 ÷ 6 cm. (misurazione min. ml. 1) in marmo o granito o cotto già assemblato in unico pezzo	al ml.	97,00
3	Solo posa in opera di soglie con oneri come alla voce 2 in marmo o granito o cotto già assemblato in unico pezzo	al ml.	94,00
4	Solo posa in opera di bordi di contenimento per balconi con gli oneri di cui alla voce 2 in marmo o granito o cotto già assemblato larghezza max. cm. 20	al ml.	45,00
5	Solo posa in opera di battiscopa per scala con gli oneri di cui alla voce 2 in marmo o granito o cotto	al ml.	18,00
INTONACI E STUCCATURE			
1	Intonaco grezzo eseguito in doppio strato su testimoni, compreso i ponteggi ordinari per l'esecuzione di lavori per un'altezza di m. 3,50.		
	Misura vuoto per pieno con detrazione delle aperture superiori ai mq. 4,00		
	a) per esterno: in malta bastarda dosata con q.li 3,00 di cemento tipo 325 e q.li 2,00 di calce idraulica	al mq.	35,00
	b) per interno: in malta bastarda dosata con q.li 2,00 di cemento tipo 325 e q.li per interno: in malta bastarda dosata con q.li 2,00 di cemento tipo 325 e q.li 2,00 di calce idraulica	al mq.	26,00
	c) esecuzione di rinzafo	al mq.	13,00

NUOVA OLP

NUOVA OLP SRL rappresenta 40 anni di esperienza nel campo della **sicurezza aziendale** e cura la commercializzazione, la manutenzione e l'assistenza di un'ampia gamma di dispositivi per la protezione individuale (DPI), di indumenti protettivi, di cartellonistica e di prodotti antincendio.

NUOVA OLP IMPIANTI SRL rappresenta 40 anni di esperienza nel campo dei **sistemi antincendio, di riscaldamento, climatizzazione e opere termotecniche** in genere.



Il vero rinnovamento inizia nel **1991**, quando una profonda ristrutturazione e un'attenta analisi del mercato e delle sue potenzialità segna la vera svolta del successo del "gruppo Nuova Olp" che oggi ha sede in un fabbricato di proprietà di 2.500 mq circa, con un organico di oltre **50 persone** che credono nel lavoro ben fatto, nella qualità, puntualità e fiducia nei rapporti personali ed economici.

Negli anni c'è stata una **crescita costante**, ben supportata da valide scelte imprenditoriali e da continui investimenti fatti sulla struttura, sull'organizzazione, ma anche e soprattutto sul personale e sulla sua formazione, continua e all'avanguardia.

La continua ricerca della "**soddisfazione del cliente**" ci ha sempre caratterizzato nel mercato, la particolare cura che poniamo sull'affidabilità dei prodotti e dei servizi offerti ci consente di essere un sicuro punto di riferimento per l'azienda che lavora. L'organizzazione aziendale altamente computerizzata, inserita in un ambiente dinamico e stimolante, completa il profilo di un'azienda che negli anni ha creato una rete di distribuzione capace di servire, con tutti i suoi prodotti e servizi il territorio nazionale, ed una rete di venditori che copre capillarmente l'Emilia Romagna e il Veneto.



Sede Legale e Magazzino

Via Manlio Monti, 38 (Zona Bassette) - 48123 Ravenna (RA)

Telefono 0544 450902 - Fax 0544 451731

Email info@nuovaolp.com - PEC nuovaolp@pec.it

numero ordine	DESCRIZIONE	€
2	Esecuzione di intonaco premiscelato a base di cemento da applicarsi a mezzo di macchina intonacatrice su muratura previa preparazione di fasce e spigoli.	
	a) per interno	al mq. 25,00
	b) per esterno	al mq. 29,00
3	Formazione di intonaco deumidificante su pareti esterne ed interne (esclusi ponteggi di servizio) eseguito secondo il ciclo ventilato in due strati per uno spessore minimo complessivo di mm. 25 così composti:	
	a) primo strato ventilato dello spessore medio di mm. 5, applicato sulla muratura messa a nudo dalla demolizione del vecchio intonaco e spazzolatura delle parti incoerenti e polverose, avente funzione di assorbimento dell'acqua dalla muratura e concentrazione dei sali;	
	b) secondo strato di intonaco dello spessore medio di mm. 20, avente funzione di cristallizzazione dei sali ed evaporazione dell'umidità richiamata e trasmessa dal primo strato;	
	c) strato di finitura sottile di tipo leggero eseguito con premiscelato, tale da non comprimere le porosità superficiali nè alterare sostanzialmente la permeabilità al vapore dell'intonaco sottostante	al mq. 94,00
4	Sovrapprezzo all'articolo precedente per ogni cm. in più di spessore	al mq. 12,00
5	Realizzazione di zoccolatura esterna comprensiva di spigoli perimetrali e spallette di aperture, fino ad una altezza massima di 1 mt.	al ml. 100,00
6	Giunto bentonitico. Fornitura e posa di cordolo idroespansivo di dimensioni mm. 20x25, composto da 75% di bentonite di sodio naturale e da 25% di gomma butilica in grado di espandersi a contatto con l'acqua sino a 6 volte il suo volume iniziale senza che ciò comporti modifiche alle sue caratteristiche di tenuta, garantendo una resistenza alla spinta idraulica non inferiore a 0,6 N/mm ² .	al ml. 18,00
RESTAURO E CONSERVAZIONE		
1	Pulitura mediante lavaggio meccanico con acqua e spazzole aventi setole di adeguata durezza escluso ponteggi e quant'altro necessario per l'approntamento dei lavori	al mq. 33,00
2	Stuccatura di fughe e fessurazioni mediante prodotto specifico che consente di adeguare interventi di restauro integrativo su opere d'interesse storico artistico monumentale. Il prodotto sarà costituito da una miscela di leganti specifici ad azione idraulica ed opportuni additivi utilizzata in combinazione a selezionati inerti per la produzione di malte da integrazione per il restauro. Per l'ottenimento di un eccellente aspetto cromatico e quindi per la differenziazione del colore dei giunti dal colore delle lesioni, fratture e fessurazioni detto prodotto dovrà essere integrato con polvere di terra coloranti. Consumo di malta in ragione di 300 gr./mq.	al mq. 72,00



FRINI MARCO

PONTEGGI

**NOLEGGIO ED ALLESTIMENTO
PONTEGGI, PARAPETTI
E PIATTAFORMA AEREA
CON OPERATORE**

PRODOTTI:

**PONTEGGI A TELAI
PIANI DI CARICO
PARAPETTI ANTICADUTA
MULTIDIREZIONALI
SCALE A TORRE
ASCENSORI E MONTACARICHI
ALLARME ANTINTRUSIONE**

Via Lamarmora, 10 - 47035 GAMBETTOLA (FC)
Info: 335 8375111 - info@frinimarcoponteggi.it
www.frinimarcoponteggi.it



numero ordine	DESCRIZIONE		€
3	Trattamento protettivo mediante applicazione di un idrorepellente pronto all'uso composto da una soluzione di organosilossani oligomeri a basso peso molecolare con eccellente capacità di penetrazione, con l'esclusione dei ponteggi e di quanto necessario per l'approntamento dei lavori	al mq.	22,00
4	Riproduzione di elementi decorativi, cornici, rosoni e mensole decorate con stampi in gomma siliconica o similare, con fedele riproduzione dei dettagli, previa creazione del modello costituito da materiali comuni, compreso la costruzione di controstampi. Considerata la casistica e gli innumerevoli fattori che concorrono nella determinazione economica di ogni elemento ornamentale da riprodurre, si rimanda ad una valutazione oggettiva possibile previa visione dell'aspetto morfologico dell'oggetto.		da convenirsi
5	Intervento di consolidamento e riparazione a "scuci e cuci" attraverso la demolizione dei lembi di stucco, la pulizia ed il lavaggio delle parti messe a nudo, la ricostruzione della continuità strutturale, previa formazione dei necessari ammorsamenti con materiale fatto a mano di fattura, dimensione e cottura omogenea al preesistente, posto in opera negli ammorsamenti e sulla superficie superiore di contatto e legata con grassello di calce e cemento per muratura spess. cm. 15	al mq.	190,00
IMPERMEABILIZZAZIONI ED ISOLAMENTI			
1	Isolamento impermeabile allo spiccato delle murature eseguito con vetroresina sabbata e con gli oneri di cui al n° 1		
	a) per muri dello spessore di m. 10	al ml.	10,50
	b) per muri dello spessore di m. 15	al ml.	14,00
	c) per muri dello spessore di m. 30	al ml.	21,00
2	Impermeabilizzazione di logge e bagni con stesa di guaina bituminosa con supporto in poliestere (0,150 kg. per mq.) dello spessore di mm. 4.	al mq.	24,00
3	Impermeabilizzazione di balconi e terrazze su appartamenti sottostanti costituita da: preparazione del piano con emulsione bituminosa a solvente 0,300 kg. per mq., applicazione alla fiamma di due guaine bituminose con supporto di poliestere (0,150 kg. per mq.) dello spessore di mm. 4 cadauna e cartonfeltro protettivo da 0,300 kg. per mq. da stendere a secco prima della pavimentazione	al mq.	48,00
4	Manto impermeabile escluso sottofondo per terrazze di copertura non pavimentate senza protezione, né vernice, né ghiaia, costituita da una spalmatura di emulsione bituminosa a solvente (0,300 kg/mq) applicazione alla fiamma di una guaina spess. 4 mm. con supporto in poliestere (0,150 kg/mq) e successiva applicazione alla fiamma di guaina peso 4,5 kg/mq con supporto in poliestere autoprotetto con graniglia minerale	al mq.	50,00
5	Manto impermeabile da eseguire sotto tegola o coppi con guaina ardesiata da 4,5 kg./mq. applicata a:		
	• fiamma	al mq.	25,00
	• termoadesiva	al mq.	27,50

numero ordine	DESCRIZIONE		€
6	Barriera al vapore costituita da una lamina di alluminio dello spessore di mm. 0,05 posta in opera su sottofondo.		
	Misura della superficie effettiva	al mq.	8,00
7	Impermeabilizzazione di pareti verticali controterra con praimer più guaina da mm. 4 al poliestere	al mq.	26,50
	a) compenso per pose in opera di guaine antiradici	al mq.	4,00
8	Fornitura e pose in opera di bocchettoni e esalatori in neoprene o PVC da Ø80 a Ø120	cad.	85,00
9	Trattamento superficiale a protezione dei manti impermeabili:		
	a) con una mano di vernice all'alluminio	al mq.	8,00
	b) con due mani di vernice all'alluminio	al mq.	14,00
10	Solo posa in opera a secco di pannelli rigidi di isolante	al mq.	6,00
11	Impermeabilizzazione terrazzi mediante l'applicazione di guaina liquida tipo MAPELASTIC, previa accurata preparazione del fondo compreso elementi di risvolto, angolari, ecc.	al mq.	31,50
12	Malta cementizia bicomponente elastica per impermeabilizzazioni ed incollaggi impermeabili di balconi e piscine applicata in due strati di spessore uniforme e sottile (massimo mm 2 per strato) incorporando nel primo strato rete in fibra di vetro (quantità minima mq. 15)	al mq.	39,00
13	Nastro in tessuto poliestere gommato per la sigillatura ed impermeabilizzazione elastica di giunti di dilatazione interni e/o esterni (applicazione abbinata all'art. 24)	al ml.	20,00
VESPAI, SOTTOFONDI E PAVIMENTI IN CEMENTO			
1	Riempimento per edificio con ghiaia o inerte 40/70 posta in opera a strati e opportunamente costipata. Misura in opera dopo la compattazione:		
	a) a cielo aperto	al mc.	90,00
	b) per locali chiusi	al mc.	da convenirsi
2	Fornitura e posa in opera di cassero componibile in materiale plastico per la realizzazione di pavimentazioni areate IGL00H27 più soletta CLS altezza 6 cm	al mq.	60,00
3	Riempimento per edificio con sabbietta misurata in opera.		
	a) a cielo aperto	al mc.	47,00
	b) per locali chiusi	al mc.	da convenirsi
4	Riempimento per edificio industriale con stabilizzato costipato e rullato misto in opera	al mc.	84,00
5	Massetto in conglomerato cementizio a q.li 300 di cemento tipo 325 dato in opera per uno spessore di cm. 10, tirato a staggia, netti dalla compenetrazione nel vespaio sottostante, questa compresa nel prezzo.		
	Misura delle superfici effettivamente eseguite	al mq.	32,00

📍 Via Pietro Zangheri, 81
Fornace Zarattini (RA)

☎ 0544 257385

✉ 3hsrl.ra@gmail.com

🌐 www.3h-srl.it



3H S.R.L.
IMPIANTI E COSTRUZIONI

EDILIZIA E ISOLAMENTI TERMICI

DOMOTICA E SMART HOME

IMPIANTI TV E RETE DATI

IMPIANTI FOTOVOLTAICI

IMPIANTI DI AUTOMAZIONE

IMPIANTI RILEVAZIONE INCENDIO

IMPIANTI ELETTRICI CIVILI ED INDUSTRIALI

numero ordine	DESCRIZIONE		€
6	Sottofondo grezzo alleggerito (caldana) dello spessore medio di cm. 8 in conglomerato cementizio dosato opportunamente con cemento tipo 325 e aggreganti leggeri, tirato su testimoni e livellato compreso l'eventuale onere per la formazione delle pendenze e degli eventuali raccordi.		
	Misura delle superfici effettivamente eseguite:		
	a) con aggregati in Isocal 400 (minimo mc. 20)	al mc.	120,00
7	Esecuzione di marciapiede in calcestruzzo dello spessore di cm. 10 lisciato a fratazzo compreso l'onere per le riquadrature, completo di sottofondo in ghiaia costipata dello spessore di cm. 15÷20	al mq.	110,00
8	Esecuzione di pavimento in calcestruzzo spessore cm. 15, con rete elettrosaldata, finito superficialmente con spolvero di quarzo grigio kg. 4,50 al mq., finemente lisciato compreso taglio per giunti. Minimo fatturabile mq. 250 RCK 300 S4	al mq.	70,00
ASSISTENZA ALLE OPERE DA LATTONIERE			
1	Rimozione con accastamento sul tetto di n° 2 fila di tegole o coppi, rimozione lattoneria e posa in opera delle tegole precedentemente smontate	al ml.	35,00
ASSISTENZA ALLE OPERE DA FABBRO			
1	Inferriate, parapetti, balconi, ringhiere e cancelli: incluso lo scarico dei materiali in cantiere, lo stoccaggio, il sollevamento e la distribuzione ai piani, la muratura di zanche, di grappe e cravatte, l'esecuzione di fori non predisposti ed eventuali incastellature di sostegno. Costo orario in economia.		35,00
ASSISTENZA ALLE OPERE DA FALEGNAME			
	Le prestazioni sotto elencate comprendono lo scarico dei materiali in cantiere, lo stoccaggio, il sollevamento e la distribuzione ai piani, l'eventuale adattamento o ripresa dei vani, la muratura di zanche o guide.		
1	Serramenti montati su cassonetti con tutti gli oneri escluso la posa dell'infisso		
	a) Finestre	cad.	148,00
	b) Porte finestre	cad.	172,00
2	Pose in opera di cassonetti in abete per porte interne.		
	a) Su muro di cm. 10	cad.	85,00
	b) Su muro di cm. 30	cad.	110,00
3	Posa in opera di portoni d'ingresso	cad.	250,00
4	Posa in opera di basculanti in lamiera	cad.	350,00
5	Posa controtelaio porta scorrevole scigno	cad.	250,00

B.F.B. snc

IMPRESA EDILE

di Fragorzi Mario e Alex & C.



Si eseguono lavori di:

RISTRUTTURAZIONE E NUOVA COSTRUZIONE

LAVORI CON USO SCAVATORI

IMPIANTI FOGNARI

Via Fratelli Rosselli, 19
48018 FAENZA (RA)

Tel. 0546.30118

Alex 339.7691921

Mario 360.589790

E.mail: info@impresaedilebfb.it



TECNOEDIL

di Montalti Ivano

SNC

COSTRUZIONI E RISTRUTTURAZIONI EDILI



SOLAROLO (RA)

Via Kennedy, 30

Tel. 366 1382695 / 331 7075893

ivano.montalti@alice.it



Con **Gruppo Green**, l'energia solare diventa un'opportunità concreta di **risparmio e sostenibilità**.
Grazie alla nostra esperienza negli **impianti fotovoltaici** e alla nostra **comunità energetica Green City**, ti aiutiamo a **ridurre i costi** in bolletta e a **investire in un futuro più verde**.

Ci occupiamo di **progettazione, installazione, bandi e agevolazioni finanziarie** trovando la soluzione perfetta per ogni tua esigenza.

CONTATTACI AL
NUMERO **0543 179 6884**
O VIA MAIL ALL'INDIRIZZO
COMMERCIALE@GRUPPOGREEN.NET

VISITA I NOSTRI SITI
WWW.GRUPPOGREEN.EU
WWW.CERGRENCITY.IT

PER CONSULENZA CI TROVATE IN
VIA RAVEGNANA, 379/C, FORLÌ - 47122 - FC
dal Lunedì al Venerdì ore 9:00-13:00 e 14:00-18:00



numero ordine	DESCRIZIONE		€
ASSISTENZA ALL'IMPIANTO DI RISCALDAMENTO, IDRO-SANITARIO E GAS			
	Le prestazioni comprendono lo scarico dei materiali in cantiere, lo stoccaggio, il sollevamento e la distribuzione ai piani, nonché l'esecuzione di tracce, fori, scavi e quant'altro occorra per la posa in opera di tubazioni e apparecchiature degli impianti stessi		
1	Per impianto di riscaldamento/refrigerazione/condizionamento:		
	a) Per caldaie	cad.	250,00
	b) Per elementi radianti batteria	cad.	135,00
	c) Per collettori	cad.	290,00
	d) Per ogni attacco	cad.	125,00
	e) Per split/pompa di calore	cad.	300,00
2	Per impianto di riscaldamento a pannelli radianti		da convenirsi
3	Per impianto idrico:		
	a) Per ogni attacco di sanitario completo	cad.	125,00
	b) Per docce complete di attacco	cad.	165,00
	c) Per vasca completa di attacco	cad.	300,00
	d) Per lavello cucine	cad.	125,00
	e) Impianto WMC a punto	cad.	200,00
4	Assistenza per gli scarichi in Pvc	cad.	100,00
5	In alternativa alle voci 1 e 2, sul costo dell'impianto idrico-sanitarie e riscaldamento maggiorazione	%	30%
ASSISTENZA ALL'IMPIANTO ELETTRICO			
	Le prestazioni comprendono lo stoccaggio dei materiali in cantiere nonché l'esecuzione di tracce, fori passanti, muratura di scatole e quant'altro occorra per la posa in opera delle apparecchiature di uso corrente dell'impianto stesso.		
1	a) Pose in opera di scatole porta frutto, tubo punto luce e/o allarme	cad.	36,00
	b) Pose in opera di scatole di deviazione	cad.	80,00
	c) Colonne montanti per parti comuni	al ml.	50,00
2	In alternativa alla voce 1 del costo dell'impianto maggiorazione	%	50%



BONIFICA AMIANTO
COPERTURE CIVILI,
COPERTURE INDUSTRIALI
IMPERMEABILIZZAZIONI
LATTONERIE
LINEE VITA



Forlì Coperture srl

V.le Appennino, 190 - **Tel. 0543 544951** - 47121 Forlì
320 1103585 - 331 8211889

E-mail: forlicoperture@gmail.com
www.forlicoperture.com

numero ordine	DESCRIZIONE		€
NOLI (Escluso oneri per occupazione suolo pubblico)			
1	Allestimento impianto di cantiere per nuova costruzione compreso allacci Enel, recinzione e cartelli, escluso montaggio gru (come da P.S.C.) per edifici di superficie fino a 100mq	a corpo	da convenirsi
2	Ponteggio con elementi in opera compreso tavolame, montaggio e smontaggio misurato in proiezione verticale di facciata (min. 300 mq.) escluso calcoli statici		
	a) Per il primo mese o frazione	al mq.	21,00
	b) Per ogni mese successivo	al mq.	2,00
3	Protezione di ponte di facciata applicata su ponteggio esistente eseguita con teli di materiale plastico	al mq.	3,50
4	Parapetti anticaduta provvisori a mensola (certificati EN 13374) per tetti a falda inclinata e/o a soletta piana	al ml.	77,00
5	Realizzazione di piano di carico realizzato in ponteggio modulare, per altezza fino a mt. 7,00	a corpo	1.650,00
N.B. tutte le suddette quotazioni si intendono IVA esclusa			



Fabbrica Costruzioni S.r.l. è un'azienda con sede a Brisighella (RA) che opera nel settore delle infrastrutture, occupandosi di lavori edili, idraulici e stradali. Svolge la propria attività in tutta l'Emilia-Romagna, con particolare presenza nelle province di Bologna, Ravenna e Forlì, soprattutto nelle aree di Faenza e Imola.

SETTORI

- Opere di Urbanizzazione**
- Opere stradali**
- Movimento terra**
- Opere Impiantistiche**
- Opere edili e civili**
- Opere di ingegneria naturalistica e fluviali**

Via Bicocca, 40/A - Brisighella (RA)
Tel. 0546 81281 - fabbrica@fabbricastruzioni.it

www.fabbricostruzioni.it



FOOTLIGHTS SNC

IMPIANTI ELETTRICI CIVILI E INDUSTRIALI

**IMPIANTI CIVILI E INDUSTRIALI - ILLUMINAZIONE - DOMOTICA
VIDEOSORVEGLIANZA - ANTIFURTI E ANTINTRUSIONE
RETI DATI E CABLAGGI STRUTTURATI - AUTOMAZIONI E CNC
ASPIRAZIONI CENTRALIZZATE - FOTOVOLTAICO ED EOLICO**

RUSSI (RA) Via Chiesuola, 65
info: 0544 582593 - 335 7026058
info@footlights.it - www.footlights.it

Impresa Edile
Adelmo
ALPI



**SCAVI E DEMOLIZIONI
NUOVE COSTRUZIONI
RISTRUTTURAZIONI
RESTAURI E RISANAMENTI
RIFACIMENTO TETTI
STRUTTURE PREFABBRICATE**

**IMPERMEABILIZZAZIONI
CARPENTERIA
RE-STYLING
PAVIMENTAZIONI
FOGNATURE
IMBIANCATURA**

Via Soldata, 3/9 - Faenza (RA) - Tel. 0546 634391 - Fax 0546 635224
Cell. 335 7121769 - E-mail: alpiroby@libero.it - www.alpiadelmo.it

TOP Rent

TOP Edil



**RIFACIMENTO COPERTURE
IMPERMEABILIZZAZIONI
NUOVE COSTRUZIONI
E RISTRUTTURAZIONI
LINEE VITA**

NOVITÀ
NUOVE COSTRUZIONI
LIGHT STEEL FRAME
LA TUA CASA IN 150 GIORNI



NOLEGGIO E VENDITA:
PIATTAFORME AEREE, FURGONI,
AUTOCARRI, MEZZI MOVIMENTO
TERRA, AUTO, SCALE TRASLOCHI,
CARRELLI ELEVATORI, PONTEGGI

CORSI DI FORMAZIONE
ANTINCENDIO, PRIMO
SOCCORSO, SPAZI CONFINATI,
D.P.I. , PLE, MULETTO



RAVENNA - Via Dismano, 115/B Tel. 0544 463400

info@toprent.eu - info@topedil.com

www.toprent.eu



**NOLEGGIO PONTEGGIO
PARAPETTI LINEA VITA
PROGETTAZIONE E INSTALLAZIONE**

MOROSI

BUDRIO di LONGIANO - VIA EMILIA, 4200

Tel. 0547.56744 - Fax 0547.645903

info@morosi.it

Da sempre la piccola impresa fa parte del panorama italiano

Da sempre Confartigianato Imprese la tutela e la rappresenta

Una presenza diffusa. La sapienza artigiana si fonde, da sempre, con la cultura del territorio. Un 'fare impresa' tipicamente italiano, che sa guardare avanti, alle nuove sfide del digitale e dei nuovi mercati, e che diventa tessuto connettivo di un Paese che vuole crescere.

Questa è la realtà che Confartigianato Imprese rappresenta e assiste ogni giorno, con servizi innovativi e convenzioni esclusive.

Con la forza e la competenza proprie
della più rappresentativa associazione italiana
dell'artigianato e della piccola e media impresa.

Le sedi di Confartigianato Imprese Ravenna:

- **RAVENNA** - Sede Provinciale: Viale Berlinguer, 8 - 48124 Ravenna - tel. 0544.516111 - fax 0544.407733
- **RAVENNA** - Ufficio Consar: Via Vicoli, 93 - tel. 0544.469209
- **Russi** - Via Trieste, 26 - tel. 0544.580103 - fax 0544.582779
- **Cervia** - Via Levico, 8 - tel. 0544.71945 - fax 0544.71525
- **Faenza** - Via B. Zaccagnini, 8 - tel. 0546.629711 - fax 0546.629712
- **Lugo** - Via Foro Boario, 46 - tel. 0545.280611 - fax 0545.31676
- **Bagnacavallo** - Via Vecchia Darsena, 12 - tel. 0545.61454 - fax 0545.63865

intelligenza creativa

INTELLIGENZA
Artigiana




Confartigianato
Imprese
RAVENNA



www.confartigianato.ra.it